



Seit unserem letzten Newsletter hat sich in der Fachstelle Integration der Stadt Biel viel Positives getan. Die kleine, Ihnen bekannte strategische Dienststelle hat sich vergrössert und ist umgezogen: Per 1. Januar 2019 hat der Kanton Bern uns mit der Betreuung der Ansprechstelle Integration Berner Jura, Seeland und Biel beauftragt. Sie befindet sich in neuen Räumlichkeiten an der Bahnhofstrasse 50. Für unsere Beratungstätigkeit im Rahmen der Ansprechstelle verfügen wir ausserdem über zwei Aussenstellen in Moutier und St-Imier. Unser Team umfasst nun insgesamt acht Mitarbeiterinnen und Mitarbeiter.

Wie bis anhin werden wir Aktivitäten für die Stadt Biel betreuen, so zum Beispiel das Kindersprachhaus, das Forum Migration & Integration am 7. November 2019 und den neuen Flyer «Schweizerin werden. Schweizer werden». Mit unserer Beratungstätigkeit für die Bevölkerung in der Ansprechstelle Integration bauen wir neue Angebote für die gesamte Region auf.

Untenstehend erfahren Sie mehr über unsere verschiedenen Tätigkeiten.

Beratung und Information der Fachstelle Integration der Stadt Biel

Seit Januar 2019 führt die Fachstelle Integration der Stadt Biel die Ansprechstelle Integration für die Region Berner Jura, Seeland und Biel. Die Ansprechstelle Integration berät neuzugezogene Ausländerinnen und Ausländer sowie die ständige Wohnbevölkerung in Fragen der Integration.

- Welche Sprachkurse gibt es in Biel und welche in St-Imier ?
- Wie muss ich vorgehen, wenn ich meine Aufenthaltsbewilligung in eine Niederlassungsbewilligung umwandeln möchte ?
- Kann ich meinen Sohn aus Eritrea zu mir holen
- Ich lasse mich frühpensionieren - können Sie mir helfen, mögliche Pensionskassenguthaben zu suchen?

Solche Fragen und viele mehr werden seit Januar 2019 in der Fachstelle Integration an der Bahnhofstrasse 50 in Biel, an der rue de la Chapelle 2 in St-Imier und an der avenue de la Liberté 5 in Moutier von unseren Beraterinnen und Beratern beantwortet. Wir beraten und unterstützen unsere Klientinnen und Klienten darin, ihren Alltag im Berner Jura, im Seeland und in Biel möglichst selbständig zu bewältigen. Unser Beratungsangebot steht den Ratsuchenden in verschiedenen Sprachen und kostenlos zur Verfügung.



Auch für Fachpersonen und Organisationen mit Fragen im Migrations- und Integrationsbereich und Projektträger/innen, die Unterstützung bei der Entwicklung und Umsetzung ihrer Projekte benötigen, ist unsere Türe offen.

[Faltblatt Beratung und Information](#)

Biel integriert!

Fachstelle Integration

Bienne intègre !

Service spécialisé
de l'intégration

**Biel
Bienne**



Zweite Forum Migration & Integration

Die zweite Ausgabe des [Forum Migration & Integration](#) findet am 7. November 2019 ab 18.00 Uhr im Kongresshaus zum Thema Freiwilligenarbeit statt:

- Wo kann ich oder mein Kind gratis Deutsch oder Französisch lernen?
- Wie und wo kann ich mich freiwillig engagieren?
- Wohin kann ich mich bei Fragen wenden und von wem werde ich unterstützt?
- Was fehlt mir in Biel?
- Wo kann ich mit anderen Sport treiben, essen oder mich informieren?

Die Fachstelle Integration der Stadt Biel lädt Sie ein mitzudenken und Antworten zu finden. Informieren Sie sich über die Angebote der Freiwilligenarbeit in der Integration in Biel und entwickeln Sie mit uns neue Ideen.

Flyer

Fachstelle Integration
Service spécialisé de l'intégration

Venez et
participez!
Reden Sie
mit!

2. Forum Migration und Integration
2^e Forum migration et intégration

**FREIWILLIGENARBEIT
TRAVAIL BÉNÉVOLE**

7.11.2019, 18.00 – 20.30

Kongresshaus, Zentralstrasse 60, Biel
Palais des Congrès, rue Centrale 60, Bienne

Biel
Bienne

Biel integriert!

Fachstelle Integration

Bienne intègre !

Service spécialisé
de l'intégration

Biel
Bienne



Neu: Faltprospekt Einbürgerung

Die Fachstelle Integration und der Fachbereich Einbürgerung der Direktion Soziales und Sicherheit der Stadt Biel haben einen Faltprospekt zur Einbürgerung entwickelt, der auf zwei Seiten aufzeigt, wie Personen mit Ausweis C in Biel in ihrem Vorhaben, den Schweizer Pass zu erlangen, vorgehen müssen.

Unter dem Titel «Wie werde ich Schweizerin? Wie werde ich Schweizer?» veranschaulicht der Prospekt in kompakter und übersichtlicher Form die einzelnen Schritte des rund zweijährigen Verfahrens. Er ist in deutscher und französischer Sprache erhältlich.

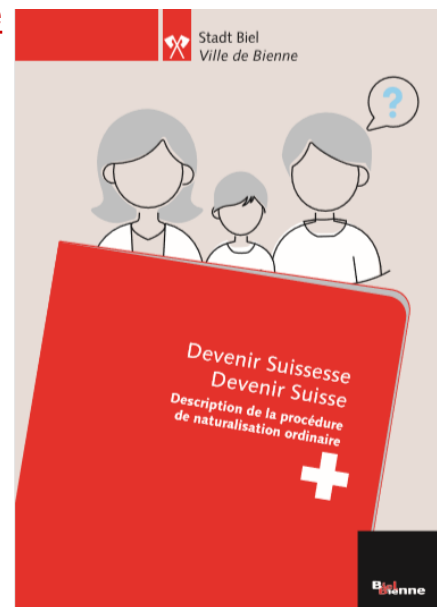
Nach den kürzlich erfolgten Änderungen der Bürgerrechtsgesetze auf Bundes- und Kantonebene schafft die Stadt Biel mit dem vorliegenden Faltprospekt nach dem Vorbild des entsprechenden Genfer Faltprospekts somit ein neues Instrument, um die Übersicht über den komplexen Einbürgerungsprozess zu erleichtern.

Zielgruppe sind einerseits die einbürgerungswilligen Ausländerinnen und Ausländer selbst, andererseits aber auch Fachstellen, die diese in ihrem Vorhaben, Schweizerin oder Schweizer zu werden, beraten.

Für weitere Auskünfte zum Faltprospekt Einbürgerung oder für den Bezug desselben können Sie sich gerne an die Fachstelle Integration wenden.

integration@biel-bienne.ch

Broschüre



Neu: QuartierInfo Zentrum

Das QuartierInfo Zentrum ist eine Informations- und Anlaufstelle für Kinder, Jugendliche, Eltern und die Quartierbevölkerung im Bieler Stadtzentrum. Das QuartierInfo unterstützt die Bevölkerung bei Fragen, individuellen Anliegen, Projektideen für das Quartier und Bewerbungen.

Im QuartierInfo hilft man Ihnen beim Einschreiben Ihrer Kinder für den freiwilligen Schulsport, den Ferienpass, bei anderen Anmeldungen und beim Verstehen und Ausfüllen von Formularen. Die Angebote des QuartierInfos sind gratis und stehen allen offen.

Je/Do 14:00 – 18:00

Me/Mi 13:00 – 15:00

Programm

Biel integriert!

Fachstelle Integration

Bienne intègre !

Service spécialisé
de l'intégration

**Biel
Bienne**



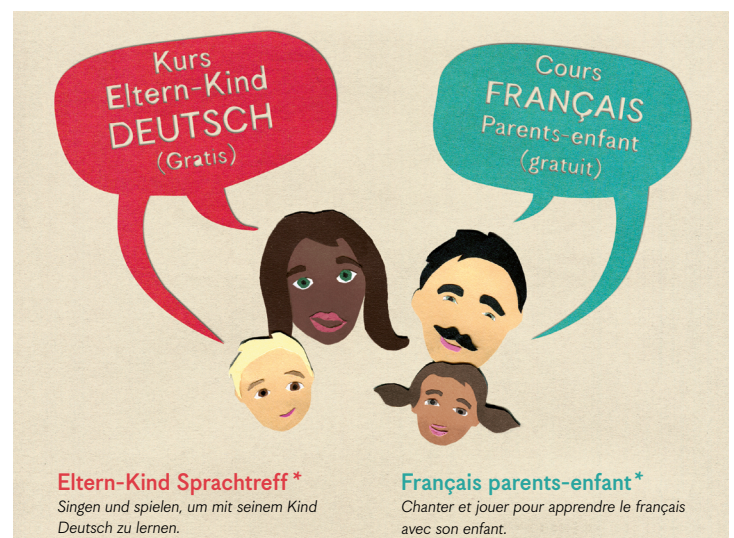
Eltern-Kind-Deutschkurs «Elki Deutsch» und Eltern-Kind-Französischkurs «Elki français» in den Quartierinfos

In den ElKi-Kursen haben Bieler Kinder die Möglichkeit, zusammen mit ihren Eltern Deutsch oder Französisch zu lernen. Dieses Angebot ist Teil des Projekts «Kindersprachhaus». Die Kurse finden in den QuartierInfos statt und richten sich an Kinder, die in Biel leben und die kein bis wenig Deutsch oder Französisch sprechen und verstehen, unabhängig von ihrer Staatszugehörigkeit.

Der Unterricht ist für Kinder gedacht, die noch nicht in den Kindergarten gehen. Diese Kurse stehen der ganzen Bevölkerung kostenlos zur Verfügung. Eine Anmeldung ist nicht erforderlich.

Zusätzlich zum üblichen Eltern-Kind-Französischkurs am Dienstag zwischen 14.00 Uhr und 15.30 Uhr führt das QuartierInfo Zentrum seit Schuljahresbeginn jeweils am Freitag von 9.30 bis 11.00 Uhr einen Eltern-Kind-Deutschkurs durch.

Flyer



Biel integriert!

Fachstelle Integration

Bienne intègre !

Service spécialisé
de l'intégration

Biel
Bienne