

Résultat du processus participatif concernant le réaménagement de la place de la Croix à Bienne

Contexte

La place de la Croix, située dans le quartier de Madretsch, est un nœud routier qu'empruntent les voitures, les bus, les cyclistes ainsi que les piétonnes et piétons. Malgré cela, il n'est possible de traverser les routes qu'en de rares endroits et l'espace public est restreint. C'est pourquoi la Ville de Bienne veut réaménager la place de la Croix dans le but d'en faire un centre de quartier agréable à vivre. Dans le cadre d'un processus participatif, la population du quartier et les personnes qui passent quotidiennement par la place de la Croix ont pu faire part de leurs souhaits et de leurs suggestions à diverses occasions : lors d'un sondage en ligne, d'un salon ouvert à la place de la Croix et de divers ateliers.

Le programme : une participation à large spectre

27 / 28 octobre 2023

« Salon ouvert »

Discussion et échanges à la place de la Croix avec 50 personnes



Du 28 septembre au 8 novembre 2023

Sondage en ligne

Sondage ayant obtenu environ 700 réponses



Du 30 octobre au 10 novembre 2023

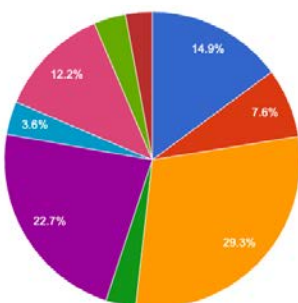
Ateliers à l'InfoQuartier Madretsch

Ateliers rassemblant 35 participantes et participants : accents mis sur les enfants, les adolescentes et adolescents, les personnes âgées ou les personnes issues de la migration

Utilisation actuelle et déplacements à la place de la Croix

Les réponses données à propos de l'utilisation actuelle révèlent que la place de la Croix est principalement un nœud routier. Le vélo est le principal moyen de déplacement, suivi de la voiture et de la marche à pied. Les achats, grâce à la présence de Migros, Denner, Lidl et Alima, sont cités comme deuxième principale utilisation. Lors du processus participatif, la population du quartier a été conviée à dessiner sur une carte le tracé de ses trajets quotidiens. La plupart des déplacements mènent vers des prestataires de services ou des commerces. On y remarque aussi clairement les traversées « sauvages » de la chaussée découlant des longs temps d'attente aux feux de signalisation.

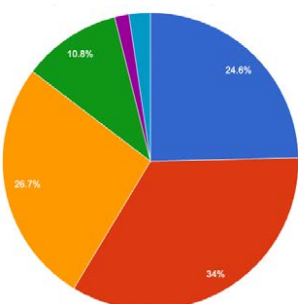
À quelles fins utilisez-vous le plus souvent la place de la Croix ?



- Pour prendre le bus ou changer de bus
- J'y habite
- Je traverse la place en voiture, à vélo ou à pied
- Pour aller dans des restaurants ou des bars
- Pour faire des achats
- Pour les loisirs
- Pour les services (banque, Poste, etc.)
- Pour y passer du temps ou y rencontrer d'autres personnes
- Pour d'autres raisons, à savoir :

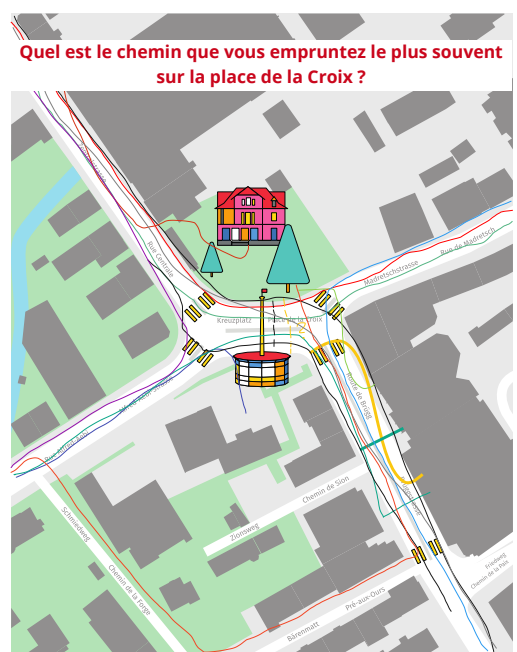
La plupart des personnes interrogées traversent la place de la Croix en voiture, à vélo ou à pied ou s'y rendent pour y faire des achats.

Comment vous déplacez-vous le plus souvent à la place de la Croix ?



- à pied
- à vélo
- en voiture
- en bus
- En trottinette ou en skateboard
- Autre :

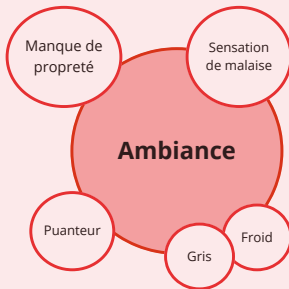
La plupart des personnes qui ont répondu au sondage se déplacent à vélo. Ensuite viennent les déplacements en voiture, puis à pied.



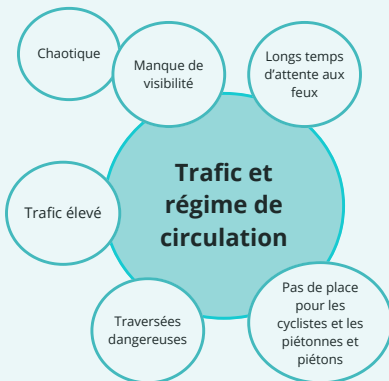
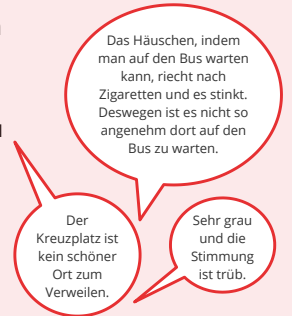
Les chemins quotidiens de la population du quartier

Évaluation de la situation actuelle

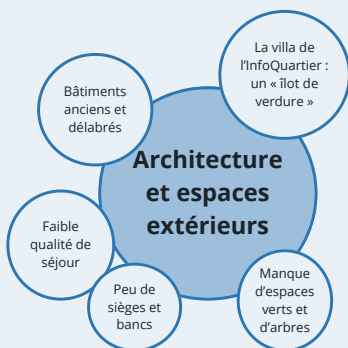
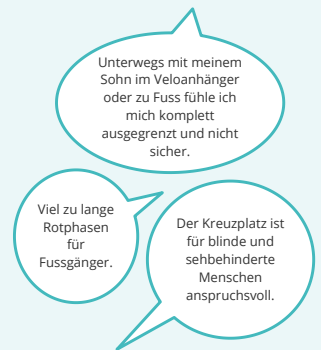
Les plus de 700 réponses obtenues lors du sondage en ligne aussi bien que les différentes interactions ont prouvé que la population de Madretsch s'intéresse à ce qui se passe dans le quartier. Tandis que certaines réponses et certains résultats montrent une tendance, on note aussi des divergences d'opinion, que ce soit à propos de l'architecture de l'abribus ou d'affectations supplémentaires de la place. Toutefois, un élément ressort clairement des résultats analysés : la majorité est d'avis qu'il faut changer la situation et améliorer la sécurité en lien avec la circulation à la place de la Croix.



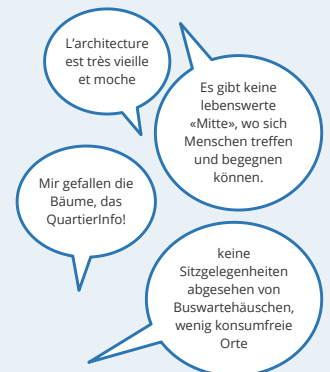
- La place de la Croix est principalement désignée comme un lieu gris et froid où il est peu agréable de séjourner.
- Beaucoup estiment que l'abribus est important pour se protéger du froid et de la pluie, mais il existe des conflits au niveau de son utilisation : les groupes vulnérables en particulier expriment leur malaise à y passer du temps en raison du manque d'éclairage, des coins sombres et de la présence de personnes louches.
- Un grand nombre de personnes ont déploré la puanteur (urine, cigarettes, alcool) et le manque de propreté.



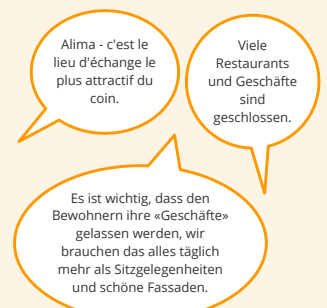
- Beaucoup perçoivent la place de la Croix comme un carrefour dangereux, très fréquenté et sans visibilité.
- Les cyclistes en particulier ne se sentent pas en sécurité et s'estiment laissés pour compte.
- La plupart des gens déplorent les longs temps d'attente aux feux de signalisation.
- Les personnes souffrant d'un handicap ont de la peine à s'orienter.



- Les bâtiments environnants sont jugés vieillots et mal entretenus.
- Les avis divergent à propos de l'abribus : certains estiment qu'il faut préserver son architecture, d'autres qu'il s'agit d'une verrue.
- La place offre peu d'endroits pour s'asseoir, et il n'est pas agréable d'y séjourner.
- L'InfoQuartier Madretsch est apprécié en tant qu'îlot de verdure, mais il manque des espaces verts apportant de l'ombre en été.

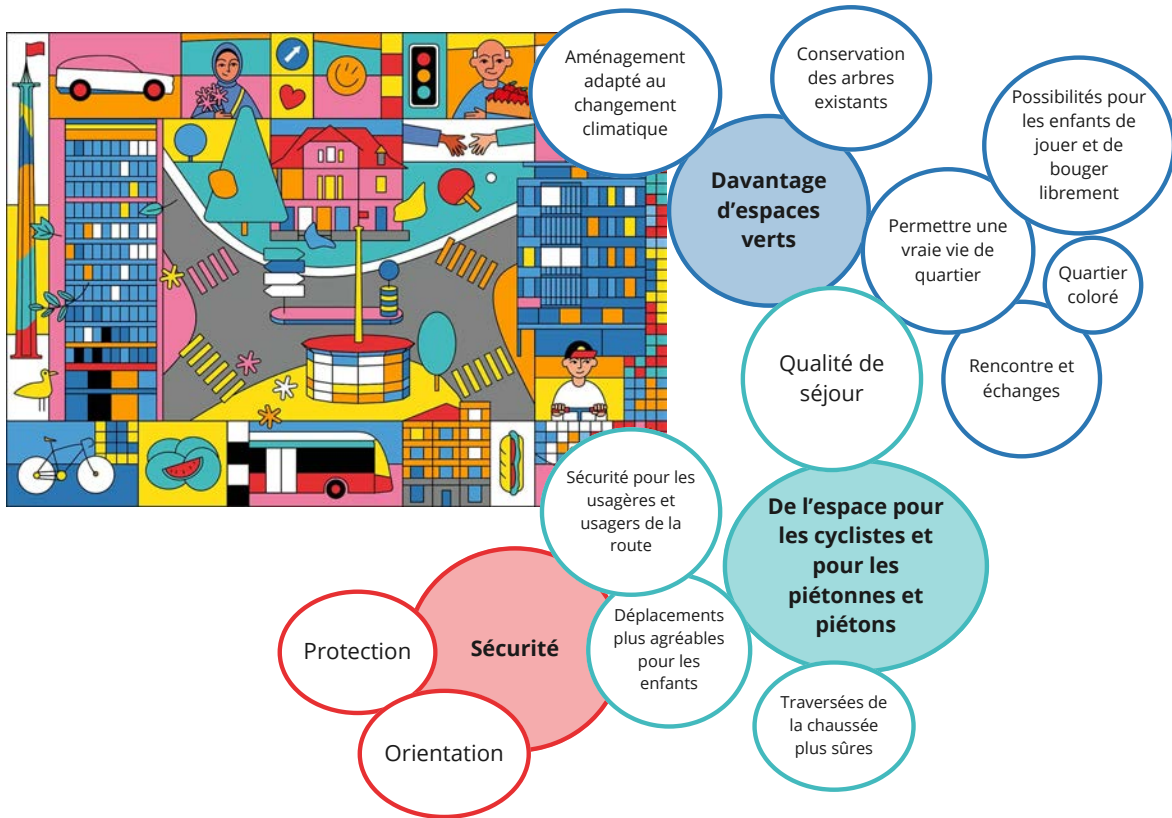


- Les prestataires de services tels que les commerces sont jugés importants comme lieux de rencontres et pour faire vivre le quartier.
- Les personnes âgées en particulier apprécient les distances réduites à parcourir dans le quartier.
- Les magasins Migros, Denner, Lidl et Alima sont les prestataires les plus fréquentés.
- On déplore la fermeture de la pharmacie et du restaurant Migros.

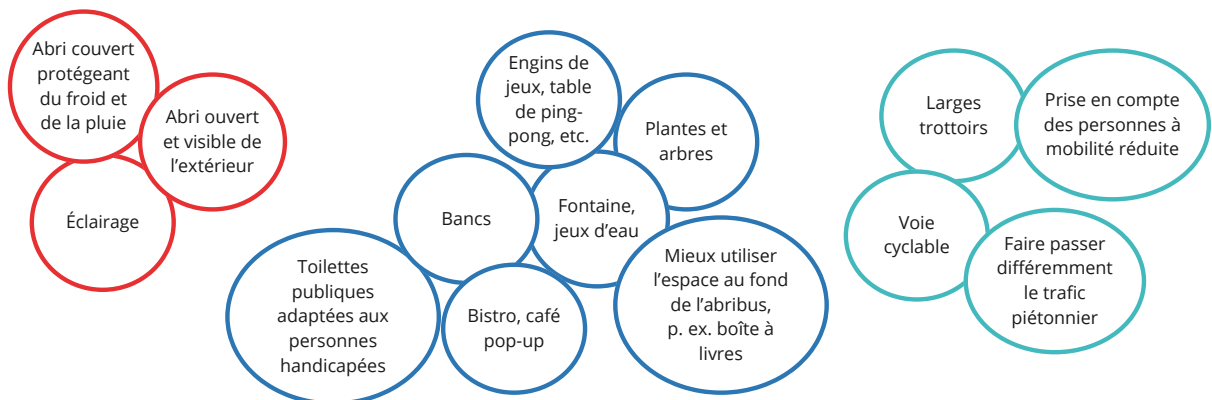


Besoins concernant le réaménagement de la place de la Croix

La majorité des personnes qui se sont impliquées dans le processus participatif estiment qu'il faut donner plus de places aux cyclistes et aux piétons et piétons. La population souhaite que la sécurité soit améliorée, tant au niveau du trafic qu'en ce qui concerne l'atmosphère de la place de la Croix. Une majorité aimerait davantage de verdure et un lieu où la qualité de séjour est meilleure, avec des bancs et éventuellement une fontaine ou des jeux d'eau, un endroit où la population du quartier pourrait se retrouver, discuter et passer un bon moment.



Besoins / idées concernant l'infrastructure



Suite de la démarche / contact

Les suggestions de la population émises dans le cadre du processus participatif seront intégrées dans le programme du concours de projet dont les bureaux de planification participants devront tenir compte. En 2025 et 2026, un avant-projet sera élaboré. La population sera de nouveau impliquée. Toute personne souhaitant rester informée de l'évolution du projet de réaménagement de la place de la Croix peut consulter la page qui y est consacrée : www.biel-bienne.ch/place-de-la-croix.