



# Informationsabend für Eltern zum Thema «Eintritt in den Kindergarten»

Reto Meyer  
Leiter Abteilung Schulen



# Ablauf

- **Begrüssung**
  - Reto Meyer, Leiter Abteilung Schulen
- **Organisation Bieler Schulen**
  - Film
- **Leben und Lernen im Kindergarten**
  - Stephan Ribli, Schulleiter Primarschuleinheit Mühlefeld
- **Eintritt in den Kindergarten**
  - Sotirios Kordatos, Co-Leiter Schuladministration
- **Ausserschulische Betreuung: Tagesschule**
  - Marcel Meier, Leiter Tagesschulen und Schulsozialarbeit
- **Schulweg und Kurse in heimatlicher Sprache (HSK)**
  - Reto Meyer, Leiter Abteilung Schulen
- **Abschluss und Fragen**
  - Reto Meyer, Leiter Abteilung Schulen

# Organisation Bieler Schulen

[Schulen in Biel: Alles Wichtige im Überblick – Stadt Biel \(biel-bienne.ch\)](http://biel-bienne.ch)



# Leben und Lernen im Kindergarten

Stephan Ribi, Schulleiter  
Primarschuleinheit Mühlefeld

# Die Unterrichtsinhalte: Sozialisation, Freundschaft, Spiel



# Die Unterrichtsinhalte: Bewegung, Natur, Mensch, Mitwelt



# Die Unterrichtsinhalte: Gestalten, Formen und Farben





# Die Unterrichtsinhalte: Sprache



# Die Unterrichtsinhalte: Mathematik



# Die Unterrichtsinhalte: Musik und Rhythmik



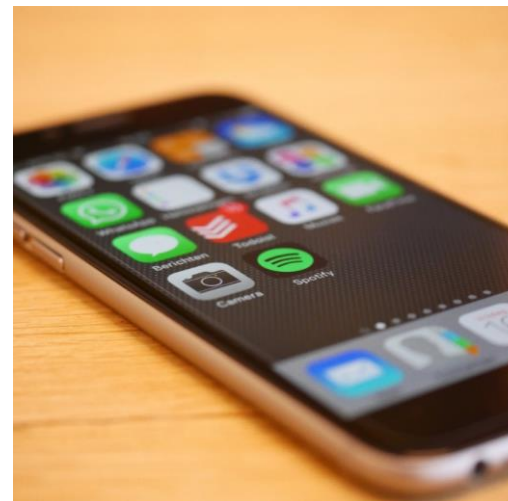
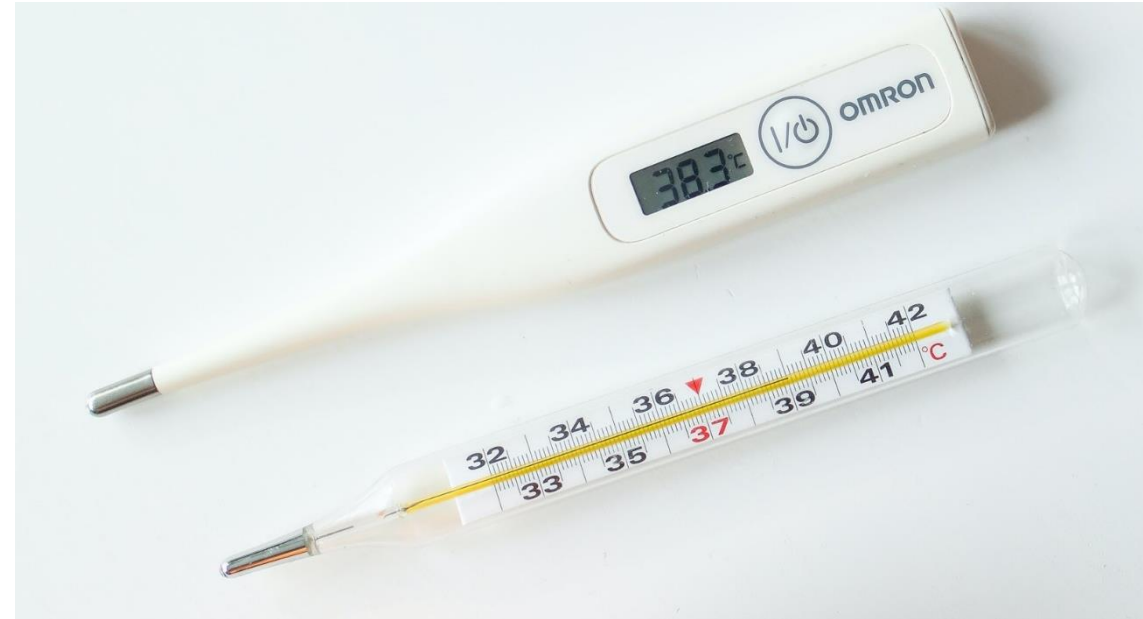
# Schuljahresbeginn und Stundenplan

Das Schuljahr 2024/2025 beginnt am **Montag, 12. August 2024.**

	<b>Montag</b>	<b>Dienstag</b>	<b>Mittwoch</b>	<b>Donnerstag</b>	<b>Freitag</b>
<b>von</b>	08:15	08:15	08:15	08:15	08:15
<b>bis</b>	11:40	11:40	11:40	11:40	11:40
	<b>Mittag</b>	<b>Mittag</b>	<b>Mittag</b>	<b>Mittag</b>	<b>Mittag</b>
<b>von</b>	<i>13:45</i>	<i>13:45</i>	x	<i>13:45</i>	x
<b>bis</b>	<i>15:20</i>	<i>15:20</i>	x	<i>15:20</i>	x
	<i>Jedes Kind hat 1 Nachmittag pro Woche Unterricht: Entweder am Montag, Dienstag oder Donnerstag.</i>				

# Kranke Kinder

- dürfen nicht in den Kindergarten
- müssen telefonisch abgemeldet werden (andere Kommunikationsmittel nur in Absprache mit der Kindergartenlehrperson)



# Zusammenarbeit mit den Eltern

- Eine gute Zusammenarbeit zwischen den Lehrpersonen und den Eltern unterstützt den Schulerfolg des Kindes.
- Gegenseitiger Informationsaustausch gewährleistet eine optimale Begleitung des Kindes.
- Die Teilnahme der Eltern an den Veranstaltungen des Kindergartens bereitet den Kindern grosse Freude und gewährt den Eltern einen Einblick.





# Eintritt in den Kindergarten

Sotirios Kordatos  
Co-Leiter Schuladministration

# Anmeldung für den Kindergarten

- **Damit Ihr Kind den Kindergarten besuchen kann, müssen Sie es anmelden.**
- **Welche Kinder müssen angemeldet werden:**
  - Kinder, die zwischen dem 1. August 2019 und dem 31. Juli 2020 geboren sind
- **Anmeldefrist:**
  - 22. Januar 2024
- **Aufschub/Rückstellung:**
  - Entscheid der Eltern
  - schriftliche Mitteilung an Abteilung Schulen
  - Bei Unsicherheiten: sein Kind jetzt anmelden. Eine spätere Meldung für Aufschub kann bis zum 31.05.2024 eingereicht werden.
- **Reduziertes Pensum im 1. Kindergartenjahr:**
  - In Absprache mit der Kindergartenlehrperson / Schulleitung



# Das Anmeldeformular

[www.biel-bienne.ch/kiga/anmeldung](http://www.biel-bienne.ch/kiga/anmeldung)

[www.biel-bienne.ch/](http://www.biel-bienne.ch/) (Online-Schalter > Schule > Anmeldung Kindergarten)

Stadt Biel  
Ville de Bienne

Suche

Themen A-Z Politik & Verwaltung **Online-Schalter**

Haben Sie Fragen?

< Online-Schalter

Schule

**Anmeldung Kindergarten**

Gesuch für ein Busabonnement (1.-6. Klasse)

Home > Online-Schalter > Schule > Anmeldung Kindergarten

## Anmeldung Kindergarten Schuljahr 2024/2025

Seite lesen und übersetzen

- Erklärungen zum Ausfüllen des Formulars +
- Erforderliche Unterlagen / Angaben +
- Ablauf +
- Wertvolle Informationen +

Felder mit \* müssen ausgefüllt werden.

### Anmeldung

- Wir melden unser Kind / Ich melde mein Kind für den deutschsprachigen Kindergarten an.<sup>1</sup>
- Unser / Mein Kind wird für einen Sonder- oder Privatkindergarten angemeldet.
- Wir beantragen, / Ich beantrage, den Kindertageneintritt unseres / meines Kindes um ein Jahr aufzuschieben.<sup>2</sup>

<sup>1</sup> Si vous souhaitez inscrire votre enfant à l'école enfantine francophone, nous vous prions de prendre contact avec nous: [ecole.enfantine@biel-bienne.ch](mailto:ecole.enfantine@biel-bienne.ch) / [032 326 14 36](tel:032-326-14-36).

<sup>2</sup> Bitte beachten Sie, dass Kinder mit Geburtsdatum 31.07.2019 oder früher bereits schulpflichtig sind. Ein Gesuch um Aufschub kann in solchen Fällen nicht berücksichtigt werden.

Adresse

Abteilung Schulen

Kindergärten  
Zentralstrasse 60  
Postfach  
2501 Biel

032 326 14 33

E-Mail

Anfahrt / Karte zeigen

Öffnungszeiten

Montag-Donnerstag  
08.00-11.30 Uhr  
14.00-16.30 Uhr

Freitag  
08.00-11.30 Uhr  
14.00-16.00 Uhr

Seite teilen

Seite drucken

# Schulsprache

- **Schulsprache deutsch oder französisch:**
  - **Die Sprache in der die Familie mehrheitlich kommuniziert**
    - Kommunikation mit der Schule (Klassenlehrperson, Schulleitung)
    - Hausaufgabenhilfe
    - Integration des Kindes
    - Einverständniserklärung
  - Die Wahl der Unterrichtssprache im Kindergarten ist für die **gesamte obligatorische Schulzeit verbindlich**
  - Keine Übersetzungen in Französisch

# Filière Bilingue: 2-sprachige Schule (de-fr)

- Organisation / Lehrplan
- Standort: Schulhaus Rittermatte, Freiestrasse 45, 2502 Biel
- Interesse bei Einschreibung angeben:
  - Anmeldung Filière Bilingue
  - Wir sind / ich bin an der Filière Bilingue interessiert
- [Mehr erfahren über die Filière Bilingue \(zweisprachige Schule d/f\)](#) ↗
- Zuteilung infolge der Kriterien: Wohnort und Muttersprache

# Zuteilung

- **Keine freie Schulwahl**, Zuteilung durch Abteilung Schulen.
- Zuteilungskriterien:
  - Ausgegliche Klassengrößen
  - Kurze und sichere Schulwege
    - > Wohnadresse des Kindes ist für das Zuteilungsverfahren ausschlaggebend
  - Quartier / im gewohnten Umfeld
- **Schriftlicher Zuteilungsentscheid: April 2024**
- Schnupperbesuch im Kindergarten: Juni 2024

# Unterstützungsangebote

- **Förder- und Unterstützungsmassnahmen:**
- Melden von sprachlichen und körperlichen Beeinträchtigungen:
  - Vermerk im Anmeldeformular
  - Benachrichtigung per E-Mail [kindergarten@biel-bienne.ch](mailto:kindergarten@biel-bienne.ch) oder per Telefon 032 326 14 33
- Allgemeine Auskünfte im Zusammenhang mit den einfachen sonderpädagogischen und unterstützenden Massnahmen (Integrative Förderung, Logopädie, Psychomotoriktherapie, Deutsch als Zweitsprache, Begabtenförderung) erteilt das Zentrum für Pädagogik (ZfP).
  - Kontakt: E-Mail [zfp@biel-bienne.ch](mailto:zfp@biel-bienne.ch), Telefon 032 326 76 70, Internet [Pädagogische Ressourcen – Stadt Biel \(biel-bienne.ch\)](#)

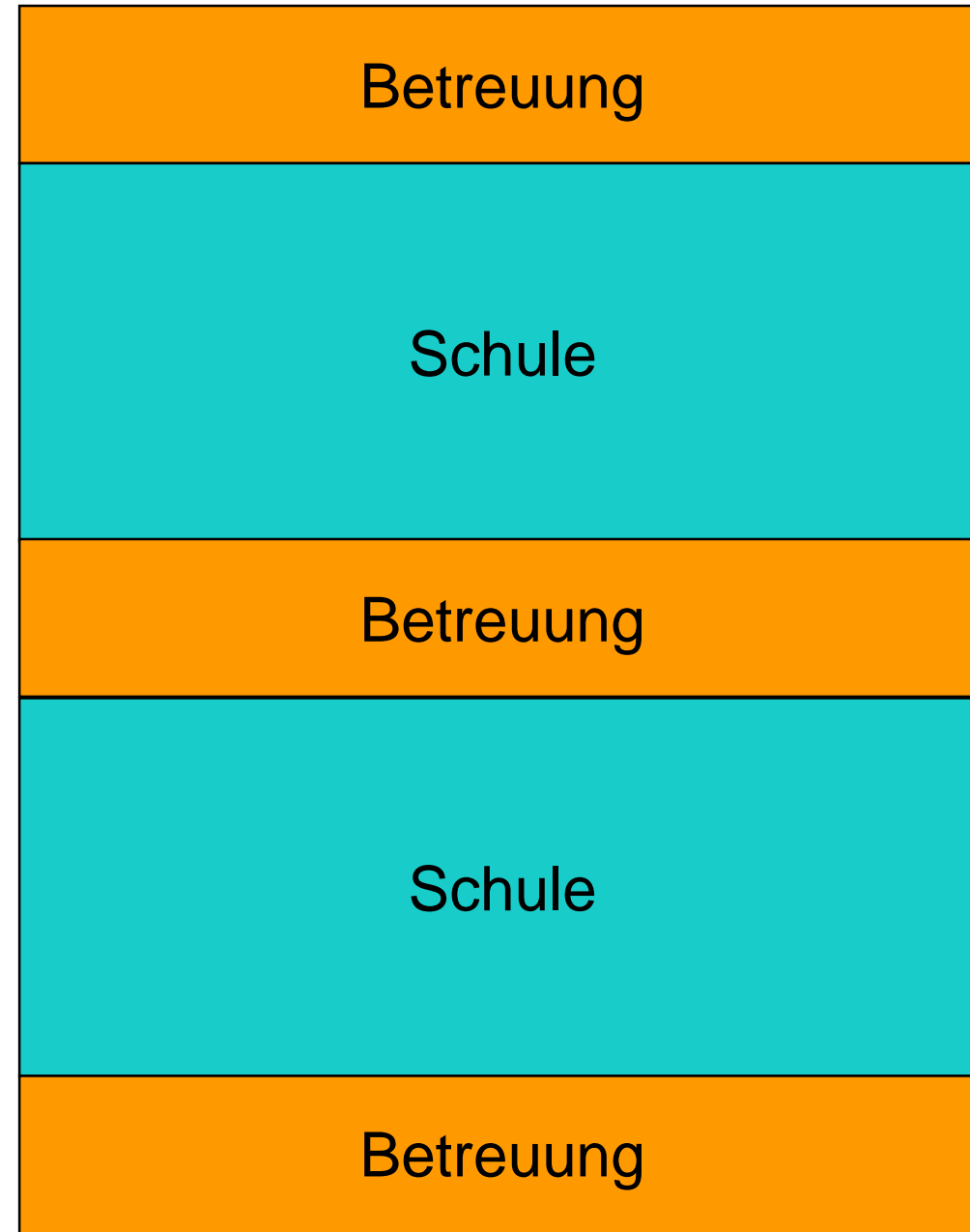


# Die Tagesschule

Marcel Meier,  
Leiter Tagesschulen und  
Schulsozialarbeit

# Tagesschulen – wofür?

- Vereinbarkeit von Familie und Beruf
- Ruhigere Tagesabläufe für die Kinder
- Unterstützung der individuellen und sozialen Entwicklung



# Betreuungsmodule

- Morgenempfang: ab 06:45 Uhr
- Mittagstisch: 11:45 – 13:45 Uhr
- Nachmittagsbetreuung: bis 18:15 Uhr
  
- Verschiedene Module frei wählbar
- 2-sprachig (d / f)





# Anmeldung in [www.kiBon.ch](http://www.kiBon.ch)

- **Schritt 1: BE-Login bis Ende März**
  - persönliche E-Mail-Adresse
  - Internetzugang
  - Mobiltelefonnummer
- **Schritt 2: Anmeldung kiBon bis Ende April**
  - nach Erhalt des Zuteilungsbriefes
  - **Freigabequittung unterschrieben absenden**
- **Schritt 3: nach Erhalt Stundenplan im Mai:**  
Tagesschulleitung kontaktieren und definitiven Module festlegen. **Anmeldeschluss 21.06.2024 18:00 Uhr**
- **Wichtig: eine verspätete Anmeldung hat zur Folge, dass Ihr Kind auf eine Warteliste gesetzt wird. Es besteht keine Platzgarantie vor Januar 2025.**
- **Die Anmeldebestätigung ist für Sie in KiBon einsehbar, sie erhalten keine Bestätigung per Mail oder Brief**

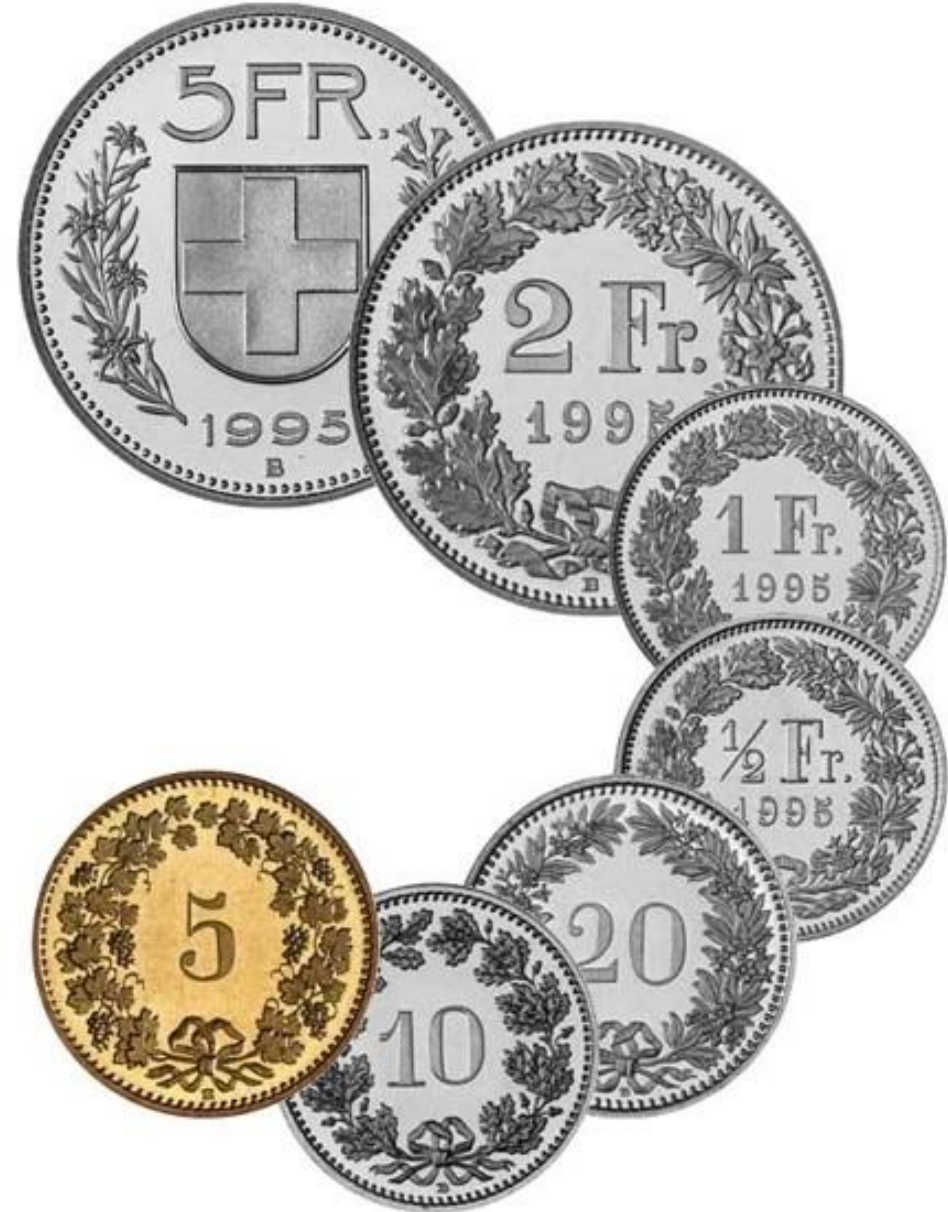


Die kantonale Lösung für  
Betreuungsgutscheine und  
Tagesschulanmeldungen

-  **Das Portal für Eltern** zur Beantragung von Betreuungsgutscheinen und zur Erfassung von Tagesschulanmeldungen
-  **Die Fachanwendung für Gemeinden** zur Gutscheinadministration und Verwaltung von Anmeldungen
-  **Kompletter, vollautomatisierter Prozess** über alle Instanzen (Eltern, Kitas, Tageseltern, Tagesschulen, Gemeinden, Kanton)

# Elternggebühren

- Die Tagesschule ist kostenpflichtig.
- Tarife Schuljahr 2023/24 von CHF 0.80–12.55 bis pro Stunde (Tarife Schuljahr 2024/25 werden im Februar 2024 bekanntgegeben)
- Die Gebühren richten sich nach der Anzahl Betreuungsstunden, den Einkommensverhältnissen und der Familiengrösse.
- Annähernde Kostenberechnung / Tarifrechner unter:  
[www.biel-bienne.ch/tagesschulen](http://www.biel-bienne.ch/tagesschulen)



# Während den Schulferien

- Ferienpass für alle Schulkinder (Kindergarten bis 9. Klasse)
- attraktive Angebote, neue Erlebnisse und Erfahrungen in der Gruppe
- Anmeldung:  
[www.ferienpass.biel-bienne.ch](http://www.ferienpass.biel-bienne.ch)





# Der Schulweg

## Kurse in heimatlicher Sprache (HSK)

Reto Meyer  
Leiter Abteilung Schulen

# Der Schulweg - Auf dem Weg zur Selbstständigkeit

- Für den Schulweg **sind die Eltern verantwortlich**.
- Der Schulweg ist ein **wichtiger Bestandteil** im Leben eines Kindes. Falls Sie die Möglichkeit haben, schicken Sie Ihr Kind **zu Fuss in die Schule**.
- Wählen Sie den **sichersten**, nicht den kürzesten Weg.
- Kleiden Sie Ihr Kind so, dass es **gut sichtbar** ist.
- Legen Sie mit Ihrem Kind den Weg schon vor dem ersten Kindergarten tag mehrmals zurück.
- Falls die Distanz des Schulweges zu Fuss nicht zumutbar ist, organisiert die Stadt Biel einen Transport mit dem Schulbus.
- Weitere nützliche Informationen zum Thema Schulweg: [Ein sicherer Schulweg – Stadt Biel \(biel-bienne.ch\)](http://biel-bienne.ch)



# Kurse in heimatlicher Sprache und Kultur (HSK)

- Kinder nicht deutscher Erstsprache können ab Kindergarten den ergänzenden Unterricht in heimatlicher Sprache und Kultur (HSK) besuchen.
- Der HSK- Unterricht wird von der Landesvertretung (Botschaft oder Konsulat) oder von privaten Organisationen organisiert.
- Die Stadt Biel stellt den durch den Kanton Bern offiziell anerkannten HSK-Organisationen Räumlichkeiten zur Verfügung.
- Studententafel HSK Verwaltungskreis Biel:
  - [HSK - Stundenplan \(hsk-kantonbern.ch\)](http://hsk-kantonbern.ch)





# Fragen

Reto Meyer  
Leiter Abteilung Schulen

- Chat: Fragen von allgemeinem Interesse
- individuellen Fragen an:  
[kindergarten@biel-bienne.ch](mailto:kindergarten@biel-bienne.ch)



**Vielen Dank  
für Ihren  
Aufmerksamkeit  
und einen  
guten Start  
im Kindergarten!**