



Parkierungs- konzept

Erarbeitung einer Strategie für das Parkplatzmanagement

Concept stationnement

Élaboration d'une stratégie pour la gestion du stationnement

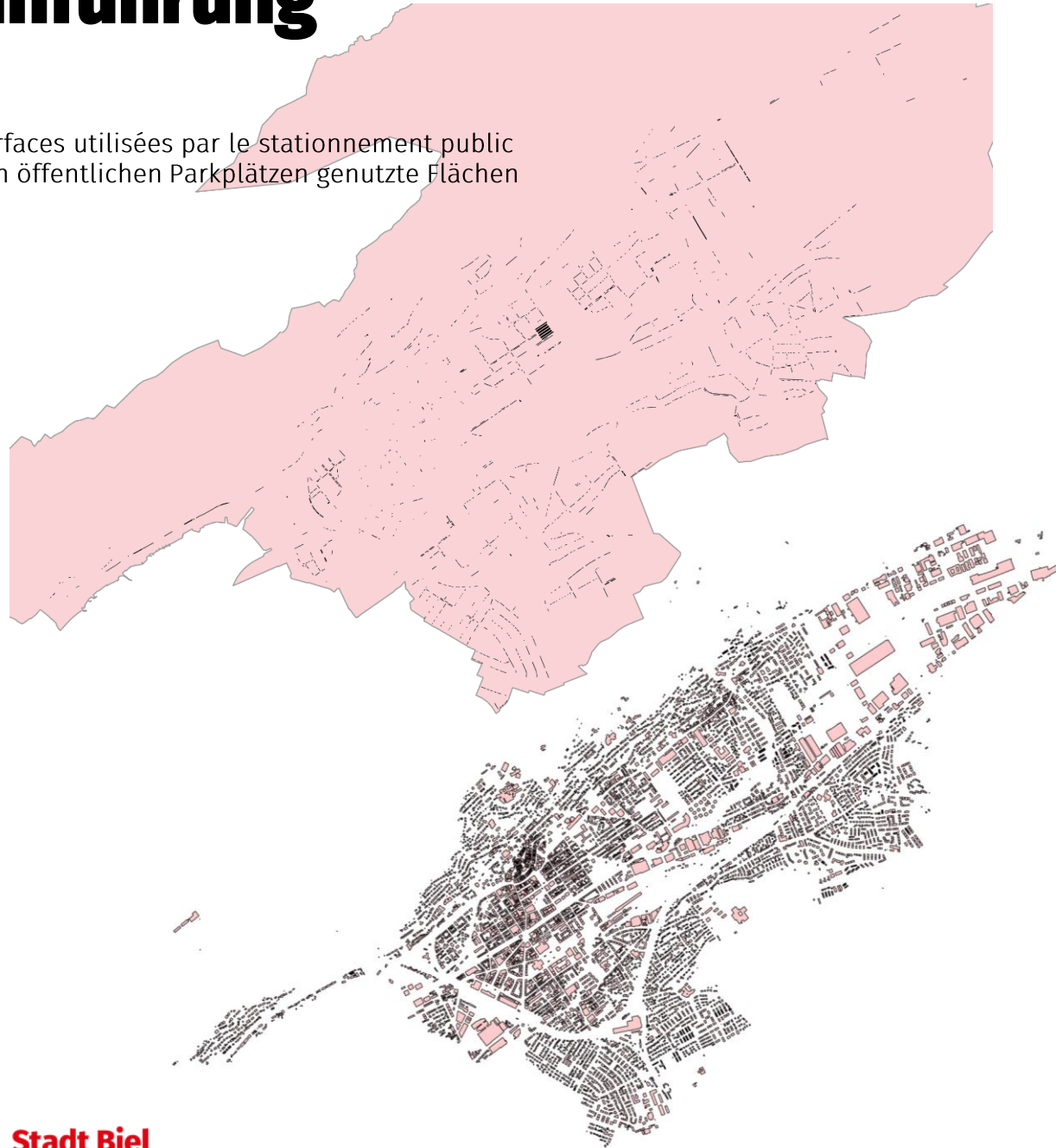
Einführung

Introduction



Einführung

Surfaces utilisées par le stationnement public
Von öffentlichen Parkplätzen genutzte Flächen



Surfaces utilisées par les bâtiments
Von Gebäuden genutzten Flächen

Introduction

Parkierung: Ein komplexes Thema für verschiedene Bereiche

- Mobilität
- Raum
- Umwelt
- Gesellschaft
- Attraktivität der Stadt
- Finanzen

Stationnement : un thème complexe avec plusieurs enjeux

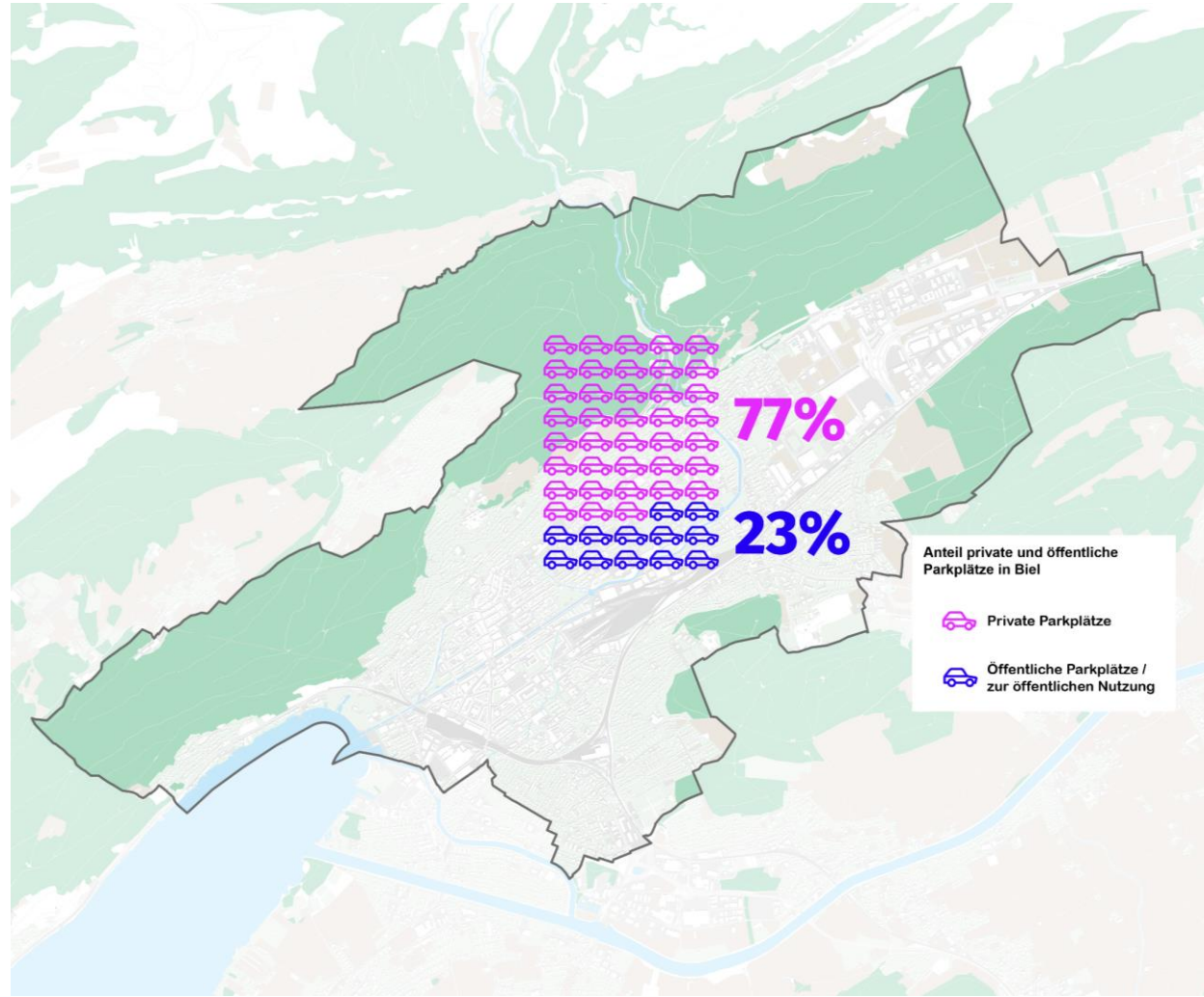
- mobilité
- spatial
- environnemental
- sociétal
- attractivité de la ville
- financier

Bieler Kontext

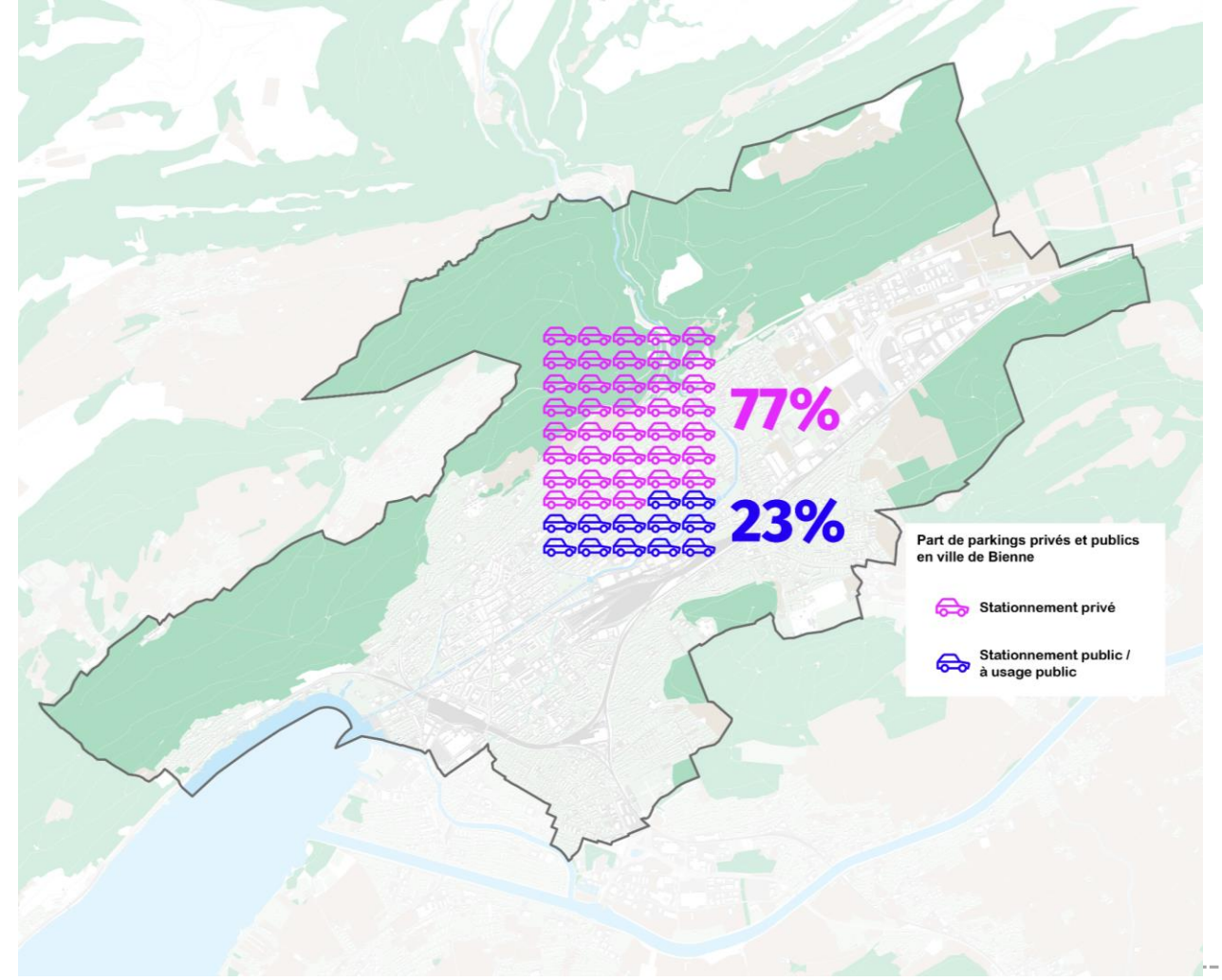
Contexte biennois



Anteil an privaten und öffentlichen Parkplätzen



Part de stationnement privé et public



Anteil an privaten und öffentlichen Parkplätzen

- **Private Parkplätze** 40 860 (77%)
 - Private Aussenparkplätze: 26 260 (65%)
 - Private Parkplätze unterirdisch: 14 600 (35%)
- **Öffentliche Parkplätze:** 11 970 (23%)
 1. Öfftl. Parkplätze auf der Strasse 6400 (54%)
 - Weisse Zone: 1620 (25%)
 - Blaue Zone: 4470 (70%)
 - Gelb markiert: 137 (2%)
 - Ohne Markierung: 180 (3%)
 2. Öffentliche/öffentlich genutzte grossflächige Parkplätze oder Parkhäuser: 5570 (46%)

Total

52 820

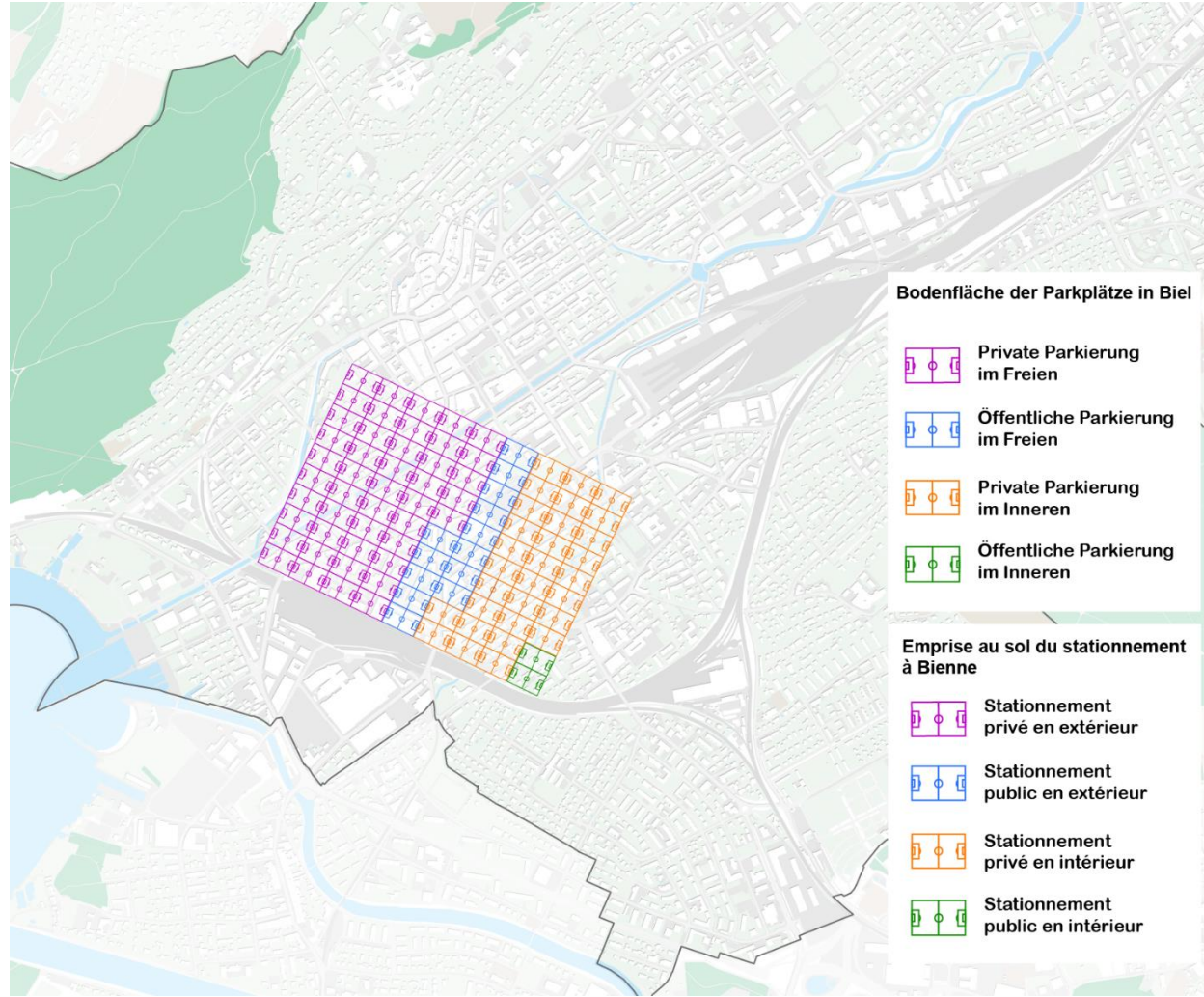
Part de stationnement privé et public

- **Places de stationnement privées :** 40 860 (77%)
 - Places privées à l'extérieur : 26 260 (65%)
 - Places privées en souterrain : 14 600 (35%)
- **Places de stationnement publiques :** 11 970 (23%)
 1. Places publiques sur rue : 6400 (54%)
 - Zone blanche : 1620 (25%)
 - Zone bleue : 4470 (70%)
 - Places jaunes : 137 (2%)
 - Sans marquage : 180 (3%)
 2. Places publiques/à usage public concentrées ou parkings en ouvrage : 5570 (46%)

Total

52 820

Für Parkplätze vorgesehene Flächen

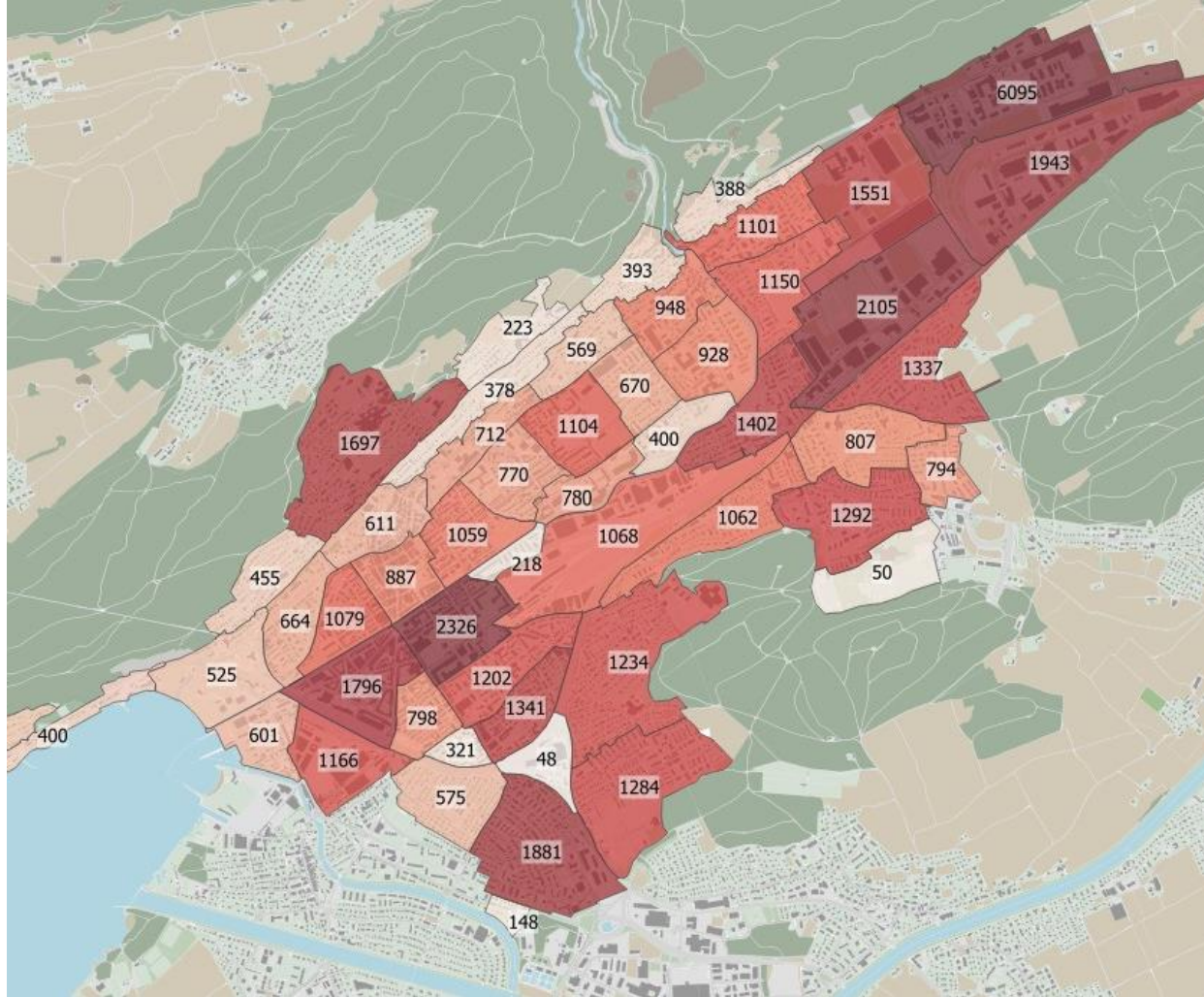


Surfaces dédiées au stationnement

Die gesamte Parkfläche in Biel entspricht ca. 63 ha (90 Fussballfelder). Die Flächen der (privaten und öffentlichen) Aussenparkplätze umfassen ca. 41 ha, was 58 Fussballfeldern entspricht. Die bebauten Flächen haben eine Grundfläche von 214 ha (295 Fußballfelder).

À Bienne, l'ensemble du stationnement représente env. 63 ha (90 terrains de football). Les surfaces de stationnement en extérieur (privées et publiques) couvrent env. 41 ha ce qui représente 58 terrains de football. Les surfaces des bâtiments représentent une surface au sol de 214 ha (295 terrains de football).

Verteilung der Gesamtzahl Parkplätze



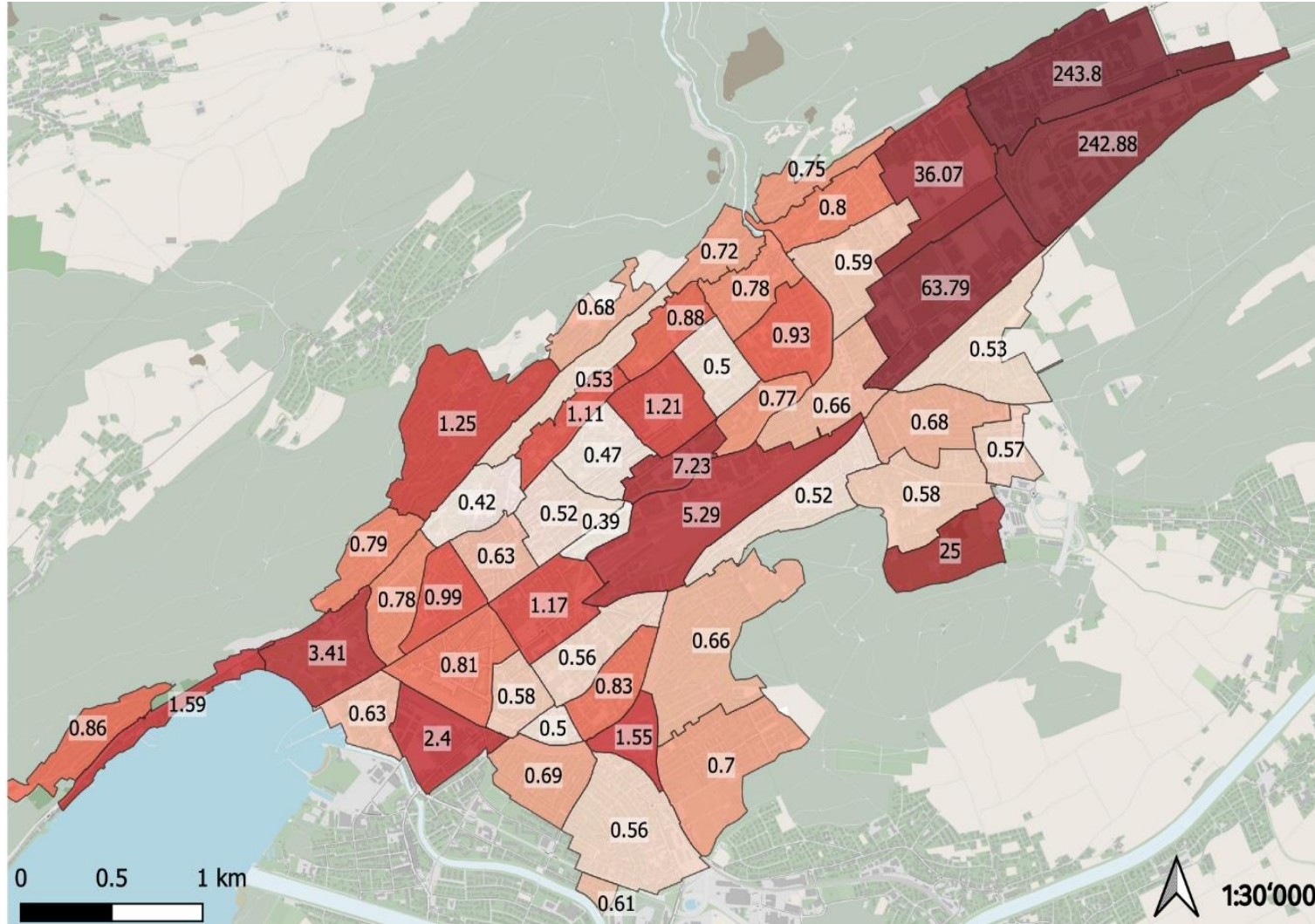
Répartition des places de stationnement total

Verteilung der Gesamtzahl privater und öffentlicher Parkplätze nach Quartier in Biel (rund 52 800 private und öffentliche Parkplätze).

Répartition du nombre total de places de stationnement privées et publiques par quartier à Bienne (env. 52 800 places de stationnement privées et publiques).

Verteilung der Parkplätze nach Einwohnerzahl

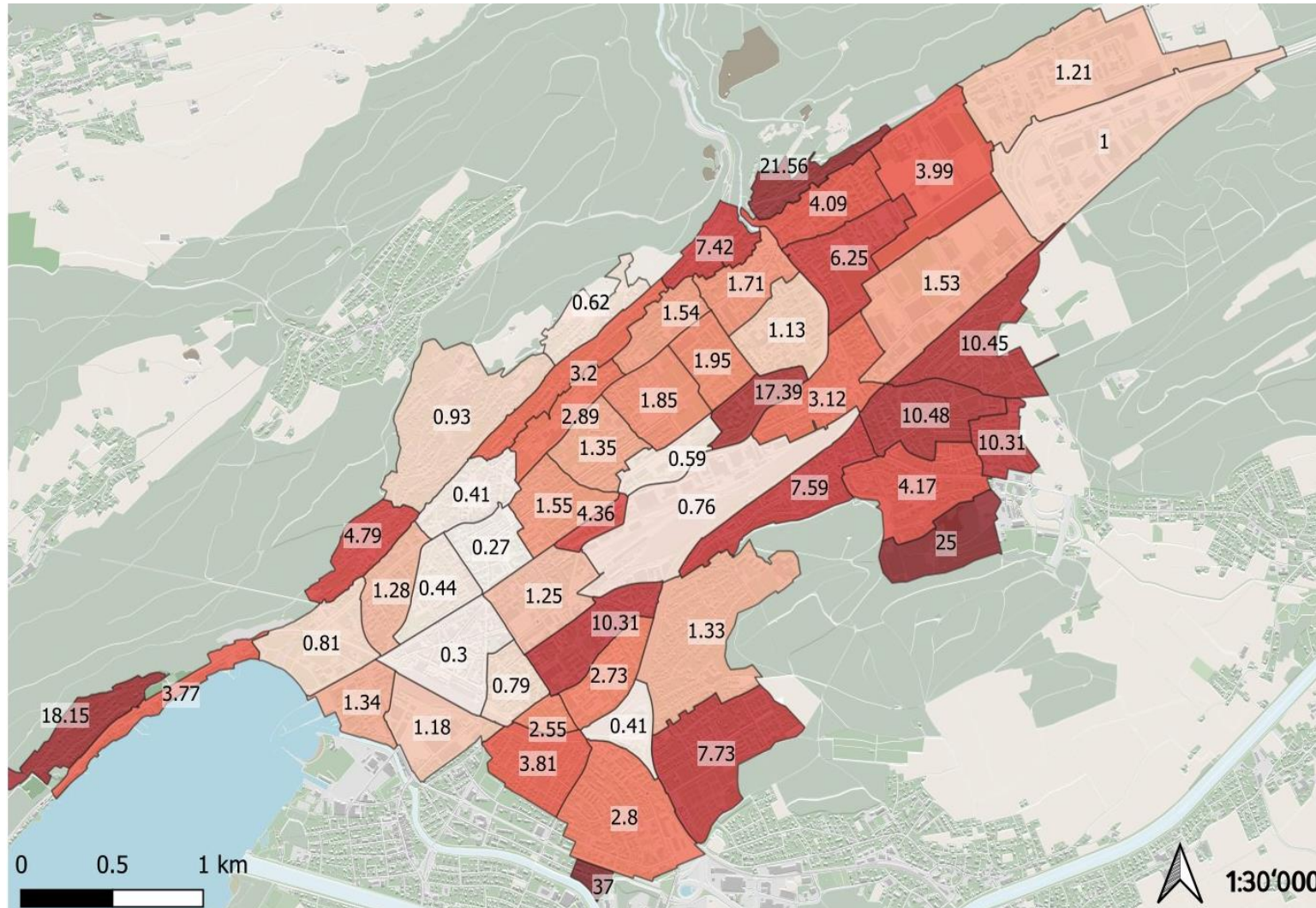
Répartition des places de stationnement par habitant



- 1,9 Parkplätze (privat und öffentlich) pro Haushalt (ca. 27 000 Haushalte).
- 0,93 Parkplätze (privat und öffentlich) pro Einwohnerin und Einwohner
- 2,7 Parkplätze (privat und öffentlich) pro in Biel immatrikuliertem Auto.
- 1,9 places de stationnement (privées et publiques) par ménage (env. 27'000 ménages).
- 0,93 places de stationnement (privées et publiques) par habitante et habitant (env. 56 300)
- 2,7 places de stationnement (privées et publiques) par voiture immatriculée à Bienne

Verteilung der Parkplätze nach Arbeitsplätze

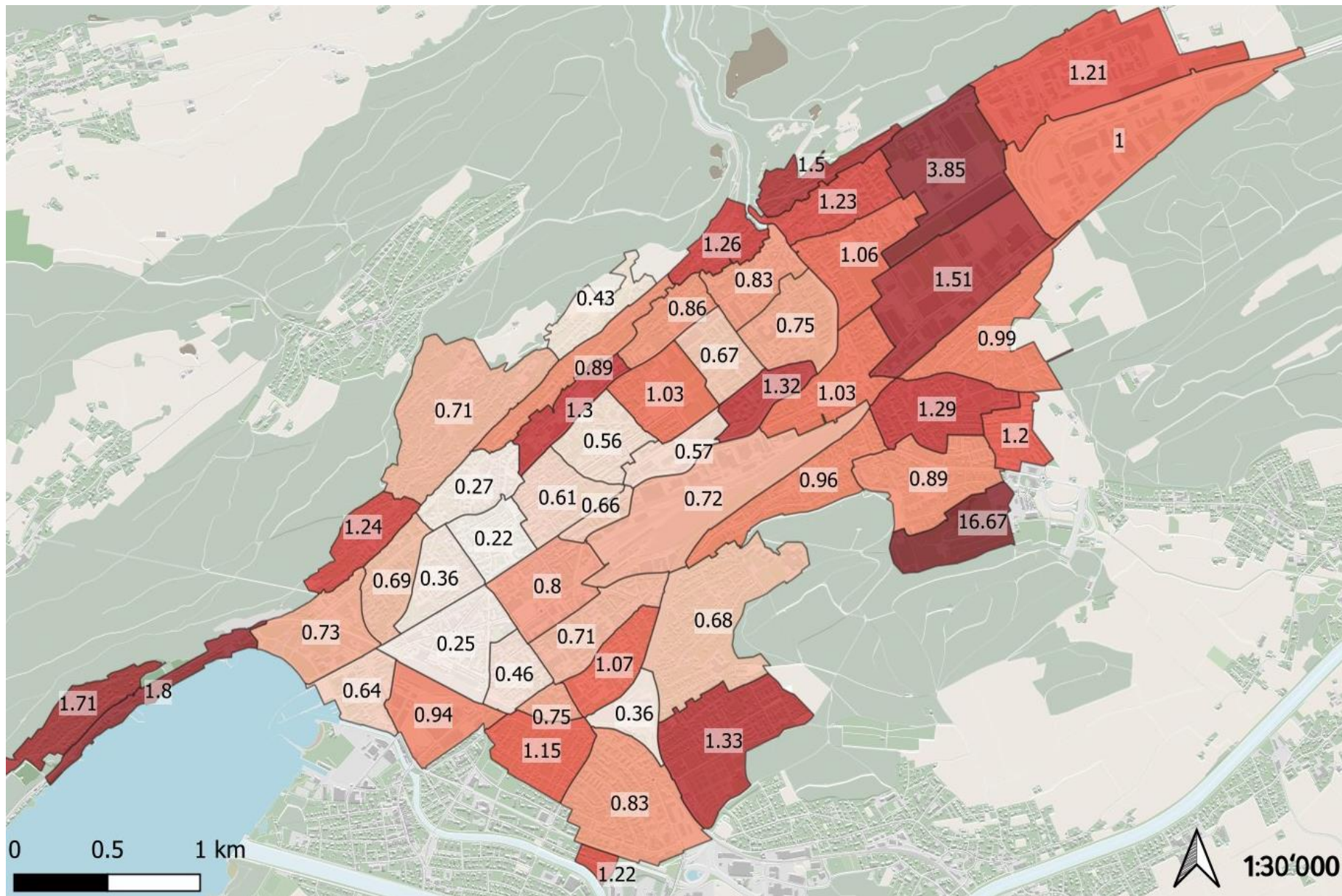
Répartition des places de stationnement par emploi



- Laut BFS gibt es in Biel 42 111 Arbeitsplätze (was 32 043 VZÄ entspricht) und 52 800 Parkplätze (privat und öffentlich).
- Im Durchschnitt 1,25 Parkplätze (privat und öffentlich) pro Arbeitsplatz
- 42 111 places de travail (qui représentent 32 043 ETP, OFS) à Bienne et 52 800 places de stationnement (privées et publiques).
- 1,25 places de stationnement (privées et publiques) en moyenne par place de travail

Verteilung der Parkplätze nach Einwohnerzahl und Arbeitsplätze

Répartition des places par habitante/habitant et emplois



Mobilitätsstrategie

Stratégie de mobilité



Strategische Grundlagen

Visionen der Stadt Biel*

- Den motorisierten Individualverkehr (MIV) reduzieren
- Den Fuss- und Veloverkehr sowie den ÖV stärken
- Multimodalität ausbauen und stärken
- Die Lebensqualität in der Stadt erhöhen, gegen Hitzeinseln vorgehen
- CO₂ Netto-Null erreichen bis 2050

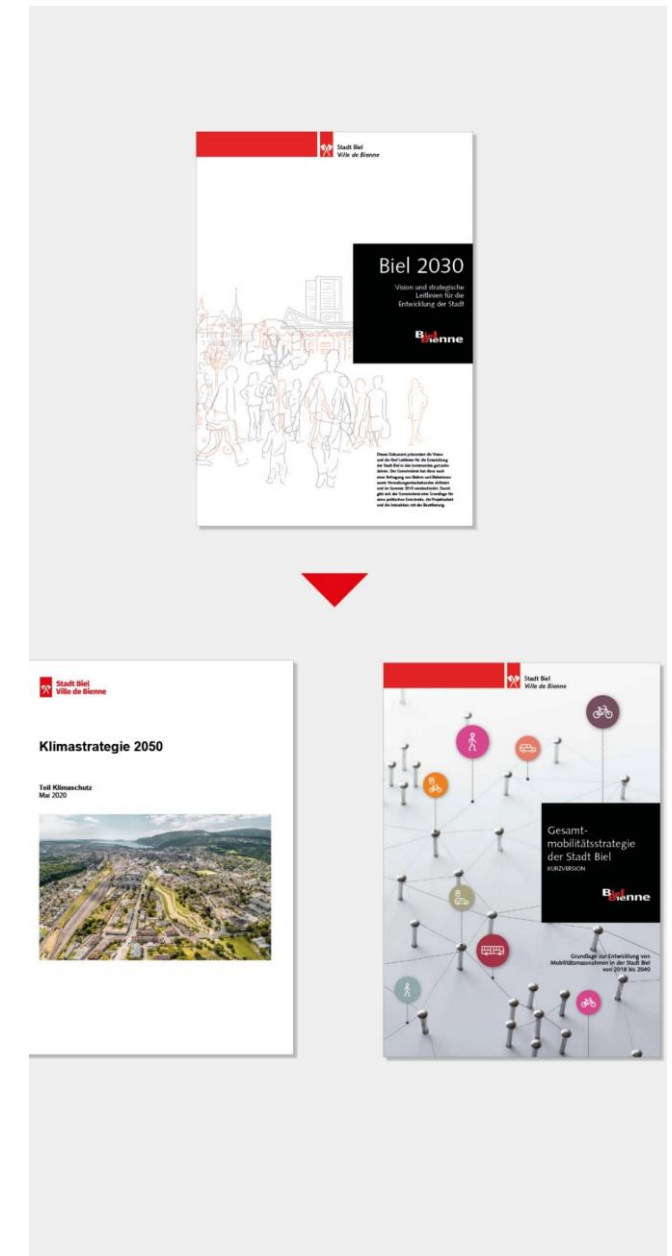
Bases stratégiques

Visions de la Ville de Bienne*

- Réduire les déplacements en transport individuel motorisé (TIM)
- Renforcer les déplacements à pied, à vélo et en TP
- Développer et renforcer la multimodalité
- Améliorer la qualité de vie en ville, lutter contre les îlots de chaleur
- Atteindre zéro émission nette de CO₂ d'ici 2050

*Vision Biel 2030; Reglement zur Förderung des Fuss- und Veloverkehrs sowie des öffentlichen Verkehrs; Gesamtmobilitätsstrategie 2018-2040; Klimastrategie 2050

*Vision Bienne 2030, Règlement pour l'encouragement de la circulation piétonne et cycliste et des transports publics, Stratégie globale de mobilité, Stratégie climat 2050



Bestehende Planungsinstrumente



Instruments de planification existants

- Gesamtmobilitätsstrategie mit allgemeinen Grundsätzen zur Parkierung
 - Sachplan Velo
 - ÖV-Konzept 2035 Agglomeration Biel
 - Vision S-Bahn Biel 2045
 - Verkehrlich flankierende Massnahmen
- Koordinierte Planungsinstrumente für eine gemeinsame Vision der Mobilität

- Stratégie globale de mobilité avec principes généraux pour le stationnement
 - Plan sectoriel vélo
 - Concept transports publics 2035 de l'agglomération de Bienne
 - Vision RER Bienne 2045
 - Mesures d'accompagnement en matière de circulation
- Instruments coordonnés pour une vision commune de la mobilité

Projektorganisation

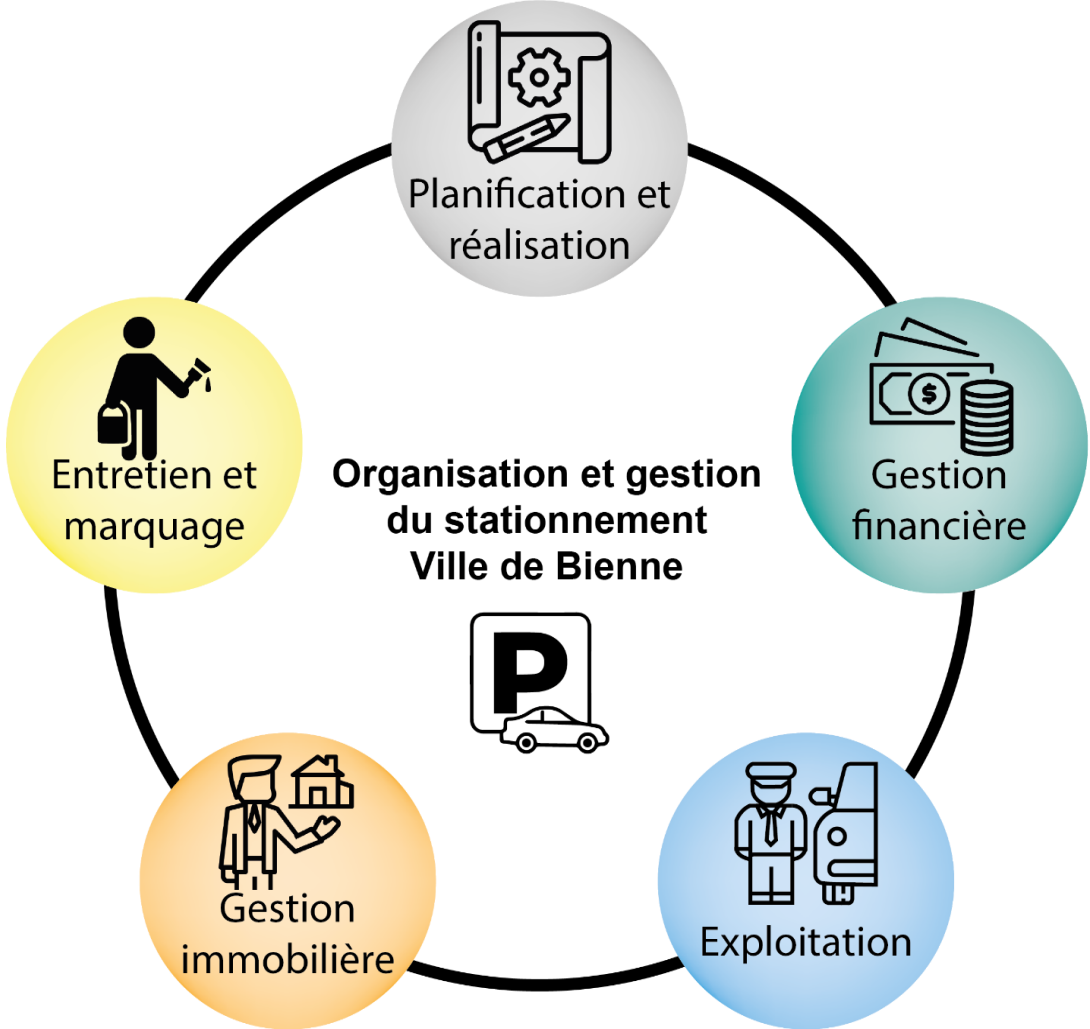
Organisation de projet



Fachübergreifendes Thema



Thématique pluridisciplinaire



Weiteres Vorgehen

Strategisches Planungsinstrument für eine koordinierte Umsetzung

- Erarbeitung des Parkierungskonzepts mit einer erweiterten Arbeitsgruppe (Expertinnen und Experten für Mobilität und Verkehr, Finanzen, Betrieb, Verwaltung, Liegenschaften),
- Austausch mit Verbänden und Interessengruppen,
- Verabschiedung des Konzepts durch den Gemeinderat,
- Kommunikation der Ergebnisse.

Prochaines étapes

Instrument de planification stratégique pour une mise en œuvre coordonnée

- Élaboration du concept de stationnement avec un groupe de travail élargi (expertes et experts mobilité et transport, finances, exploitation, gestion, immeubles).
- Échanges avec associations et groupes d'intérêts
- Approbation du concept par le Conseil municipal
- Communication des résultats