

Soirée d'information de Sport-Culture-Études SCE

Mercredi 26 octobre 2022; 19h00–20h45

Cordiale bienvenue



Programme

1. Présentation de «Sport-Culture-Études SCE»
2. Information OP: centres d'orientation professionnelle du canton de Berne
3. Questions de portée générale
4. Questions individuelles

Contact SCE: Michael Gabi, Responsable SCE; T 032 326 14 62;
michael.gabi@biel-bienne.ch

Présentation de Sport-Culture-Études SCE

Le programme «Sport-Culture-Études» de la Ville de Bienne, du Canton de Berne et de l'Office fédéral du sport encourage les élèves particulièrement talentueux, qui se distinguent au niveau national dans [le sport, la musique ou la danse](#).

Le programme offre des conditions idéales aux jeunes talents de concilier de façon [optimale études et poursuite de leur talent](#).

En français et en allemand.... le programme [s'étend de la 9H](#) à la fin du gymnase, de l'école de commerce ou de l'apprentissage.

Le SCE a différents [partenaires](#): les écoles – le sport – la danse et la musique.



Présentation de Sport-Culture-Études SCE

- Haut niveau de compétences, **contrôlé annuellement**, encouragement par des partenaires SCE reconnus (clubs, associations, ...)
- Réseau de 7 écoles, 17 coordinateurs, 250 talents, 30 clubs/associations, écoles de musique, écoles de danse, 5 centres nationaux de performance et 5 centres régionaux de performance.
- Laisser de l'espace, donner du temps au domaine des talents. Accompagnement et soutien durant la formation.
- Un suivi sur le long terme est plus important que des résultats à court terme.
- 30% de talent, 70% de travail (François Affolter, 2009).
- «Les gens heureux peuvent exploiter leur potentiel»



Joris Ryf

Buts de SCE

- Accompagnement par les partenaires SCE envers les talents au potentiel de niveau national.
- Adaptation de la formation scolaire/professionnelle aux besoins individuels.
- Coordination optimale entre les partenaires: parents-école-entraînements.
- Introduction à l'indépendance.
- Accompagnement après un arrêt dans la carrière.



Leo-Luca Haldemann

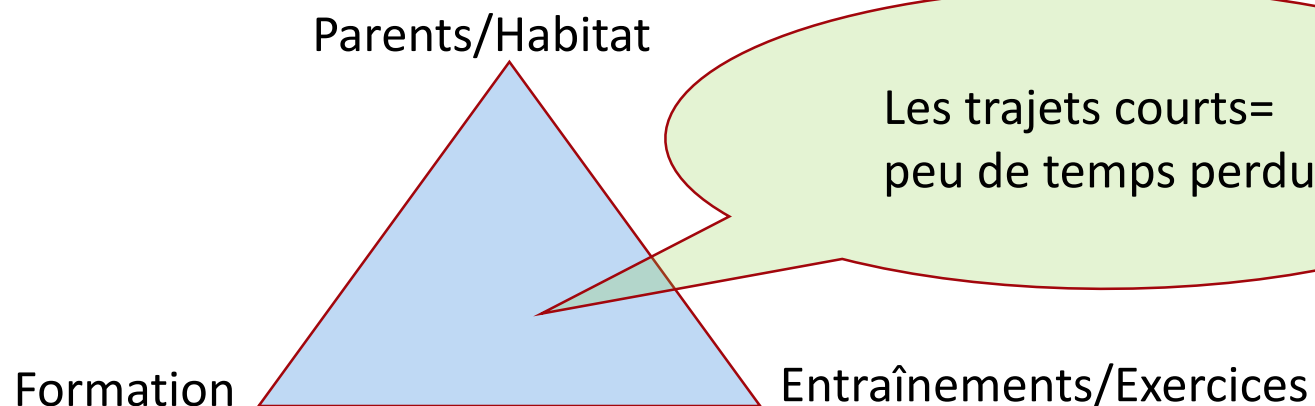
Nos points forts

- Accompagnement du régional à l'international.
- Deux phases d'entraînement/S'exercer est possible.
- Évaluation annuelle du potentiel.
- Responsables qualifié(e)s dans les domaines des talents (structure professionnelle).
- Intégration dans des classes régulières.
- Supervision et coaching par le/la coordinateur/coordinatrice scolaire interne.
- Cours complémentaires – cours de soutien.



Patricia Blümli

Coordination optimale sous...



Offre de formation continue et flexible à Bienne

De la 9H à la fin du cursus de formation (19-20 ans)

En français et en allemand

Adapté aux besoins du domaine des talents

Cellules de performance sportive à Bienne
et dans la région

Écoles de musique de Bienne et du Jura
bernois

Écoles de danse à Bienne et dans la région

Partenaires: écoles du degré secondaire I



**Oberstufenzentrum
Mett-Bözingen**

Football, hockey sur glace,
escalade sportive, danse,
tennis, volleyball



**Oberstufen-
zentrum
Rittermatte**

Football national, judo,
karaté, gymnastique
artistique, GR, athlétisme,
etc.



Collège des Platanes

Tous les domaines de
talent



Partenaires: écoles du degré secondaire II



Gymnase Bienne-Seeland
Gymnase de Biennne et du jura bernois

Gymnasium Biel-Seeland, Fachmittelschule FMS, Wirtschaftsmittelschule WMS
Gymnase français, école supérieure de commerce ESC, Ecole de culture générale ECG



Bildung Formation Biel-Bienne; BFB

Formation duale,
École commerciale de sport



CFP Bienne

Formation duale
BVS
Lycée technique TFS



Conditions SCE

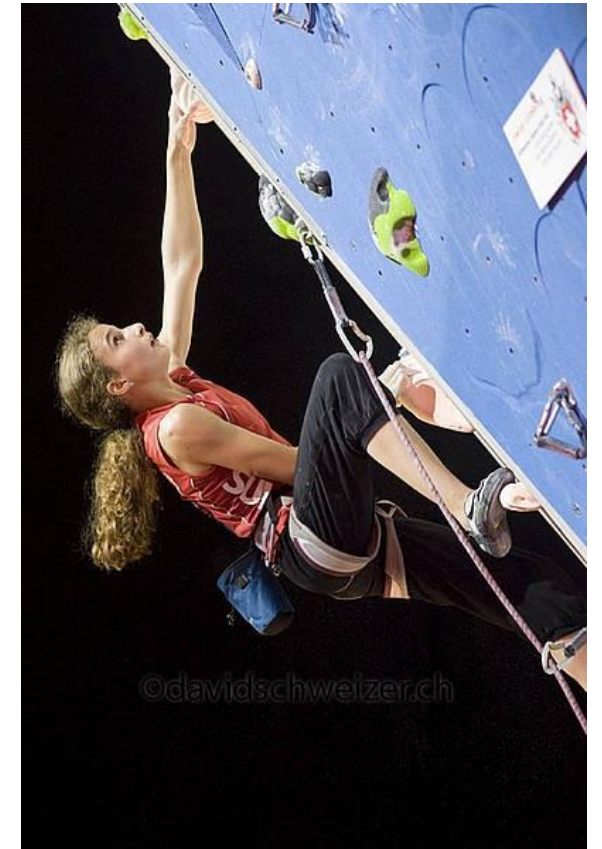
- Test d'aptitude réussi en danse ou en musique. Inscription jusqu'au 1^{er} décembre. L'objectif est l'admission dans une Haute école des arts ou dans une formation équivalente.
- Potentiel national, le plus élevé possible, Swiss Olympic (Talent) Card dans le sport.
- Recommandation de l'association sportive.
- Niveau de performance par sport et par âge.
- Cadre affilié.
- Minimum de 10 heures d'entraînement ou d'exercices par semaine (lu-ve) , non assimilé à l'entraînement normal.
- Plan d'entraînement avec horaires, lieux, entraîneur(s).
- Performances et comportement dans le domaine des talents et durant la formation.



Ilaria Käslin

Inscriptions à SCE et à l'école - délai

- Danse et musique, Audition: jusqu'au 1^{er} décembre.
Frais d'inscription: 80.-
- Inscription "Sport; Musique; Danse" : jusqu'au 15 février.
Formulaire d'inscription sur le site web de SKS
- Recommandation de l'école (janvier).
- Inscription école degré secondaire II (Gymnase, WMS...) jusqu'au 15 février ! (Inscription SCE et Sec II nécessaire).
- Inscription école degré secondaire I: uniquement nécessaire via l'inscription SCE.



Anne-Sophie Koller

Inscriptions à SCE et à l'école - déroulement

- Décision d'admission: Mi-avril
- SEC II: pour élèves hors du canton: demande de la prise en charge de l'écolage après la décision d'admission écrite.
- SEC I: pour les «NON-biennois»: plus besoin de demande de la prise en charge de l'écolage.
- Examen médical sportif: envoi du rapport jusqu'au 30 juin à SCE.



2. Informations OP





Séance d'information SCE Bienne 2021

Choix professionnel et sport de compétition

Adeline Lebrun, Conseillère en orientation et de carrière

www.be.ch/op-talents
talents.op@be.ch





Talents – notre soutien aux talents sportifs

- Comment concilier formation, travail et sport de compétition ?
- Quelles possibilités de formation existent pour les jeunes doués dans leur sport ?
- Comment trouver une entreprise formatrice ou un employeur adapté ?
- Quelles formations initiales et continues est-il possible de suivre en parallèle d'une carrière sportive ?
- Comment planifier la fin de la carrière sportive ?



Moi, mon sport et mon métier

MOI

Intérêts
Compétences
Aptitudes
Réseau

SPORT

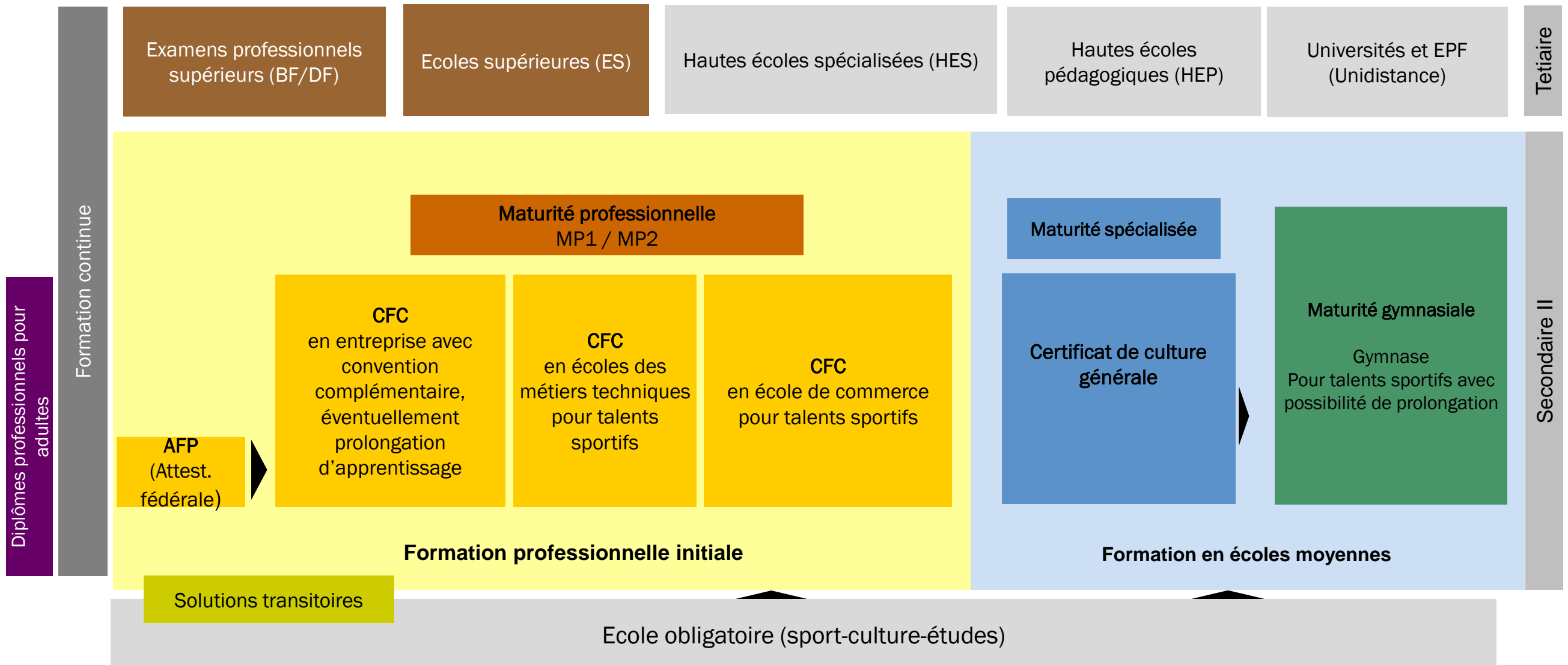
Conditions
d'entraînement
Type de cadre
Age propice aux
meilleures
performances

METIER

Possibilités de
formation
Exigences
Conditions de travail
Activités



Voies de formation pour les talents sportifs





Talents – conseillères et conseillers spécialisé·e·s

Bern-Mittelland

Heide Troitzsch
Chantal Wantz

Biel-Seeland
Bienne-Jura bernois

Mattias Rubin
Adeline Lebrun

Thun-Oberland

Terence Graf

Emmental-Oberaargau

Renato Galasso





Talents – Infos

page internet:
www.be.ch/op-talents

Kanton Bern
Canton de Berne

OP Centres d'orientation professionnelle

Les centres OP Orientation professionnelle et universitaire

Page principale > Orientation professionnelle et universitaire > Talents – orientation professionnelle pour les talents sportifs

Partager Imprimer la page

Talents – orientation professionnelle pour les talents sportifs

Les centres OP du canton de Berne proposent des prestations d'orientation professionnelle spécialement destinées aux jeunes ayant des dons sportifs. Nous conseillons ces jeunes avant et pendant leur carrière sportive, mais aussi les sportifs et sportives d'élite qui souhaitent se pencher sur leurs options après leur carrière sportive.

Kanton Bern
Canton de Berne

BIZ Berufsberatungs- und Informationszentren
OP Centres d'orientation professionnelle

Talents
Orientation professionnelle
pour les talents sportifs



brochure

Talents – orientation professionnelle pour les...

trailer

3. Questions diverses à propos de SCE



4. Questions individuelles

Degré secondaire II

Degré secondaire I

OP Bienne

Responsable Sport-Culture-Études



Julie Caspurro