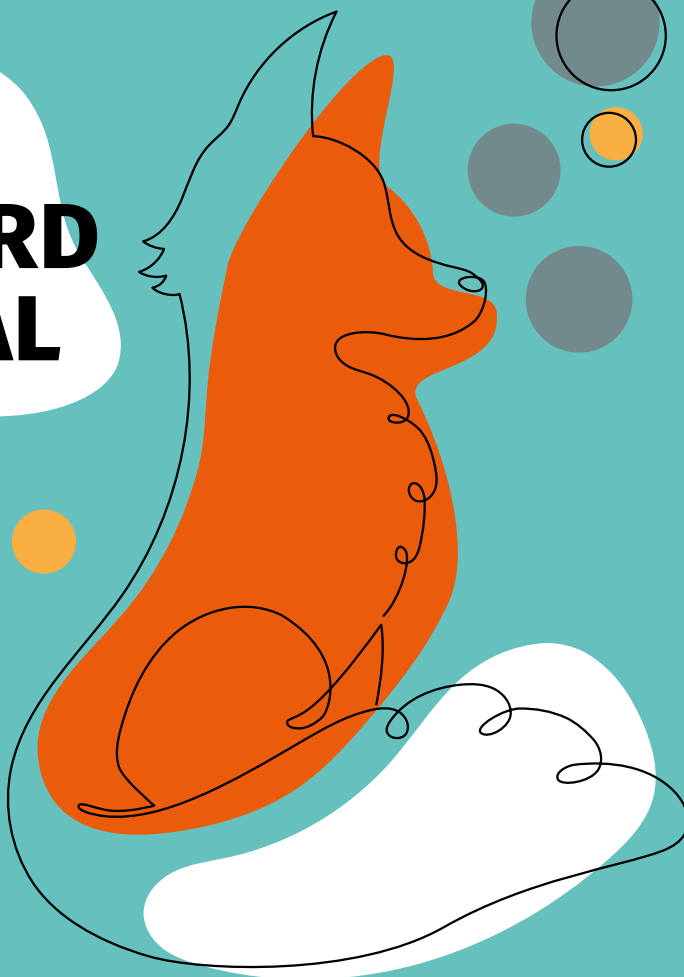


LE RENARD SOCIAL



Aides et conseils juridiques

Trucs et astuces pour les petits budgets

Déclaration d'impôts, contrats, factures: il peut être compliqué de comprendre et de remplir tous les documents. C'est pourquoi il existe différentes offres de soutien pour les questions juridiques et administratives.



Stadt Biel
Ville de Bienne

Soziales
Affaires sociales

Nom	Brève description	Contact
Centre social protestant Berne-Jura	<p>Consultations dans le domaine social, juridique et familial.</p> <p>Lundi à vendredi de 8h00 à 12h00 et de 13h00 à 17h00 (le vendredi jusqu'à 16h30).</p>	<p>CSP Berne-Jura Quai du Haut 12 2503 Bienne 032 493 32 21 info@csp-beju.ch https://csp.ch/berne-jura/?v=ee2d312f5477</p>
Benevol	<p>Offre de nombreux services différents: par exemple un service d'écriture qui aide à surmonter les obstacles quotidiens à la lecture ou à l'écriture.</p>	<p>benevol Bienne et environs Rue de la Gare 30 2502 Bienne 032 322 36 16 info@benevol-bielbienne.ch www.benevol.ch/fr/bienne-et-environs/benevol-bienne.html</p>
Berner Rechtsberatungsstelle für Menschen in Not	<p>Service de consultation qui conseille ou représente juridiquement de manière indépendante, gratuite et compétente les personnes touchées par la pauvreté ainsi que les demandeurs d'asile. Ceci surtout dans les domaines du droit d'asile, du droit de l'aide sociale et de la protection contre la discrimination ethnoculturelle.</p>	<p>Berner Rechtsberatungsstelle für Menschen in Not Eigerplatz 5 3007 Berne 031 385 18 20 info@rechtsberatungsstelle.ch www.rechtsberatungsstelle.ch/fr</p>
Centre social catholique Bienne	<p>Service social et de consultation de la paroisse catholique romaine de Bienne et environs en quatre langues.</p>	<p>Centre social catholique Service social Rue Alfred-Aebi 86 2503 Bienne 032 329 50 85 https://www.cathberne.ch/services-deglise/services-sociaux</p>
Centre social protestant Berne-Jura à Bienne	<p>Conseil et aumônerie de la paroisse réformée de Bienne. Pour des questions concernant le quotidien personnel, le couple et les enfants, le travail et l'argent ou les relations avec les autorités, les institutions et les assurances sociales.</p>	<p>Centre social protestant Conseil, soutien et mise en réseau Chemin du Long-Champ 135 2504 Bienne 032 493 32 21 consultation@csp-beju.ch www.csp.ch/berne-jura www.ref-bienne.ch</p>