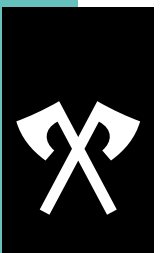
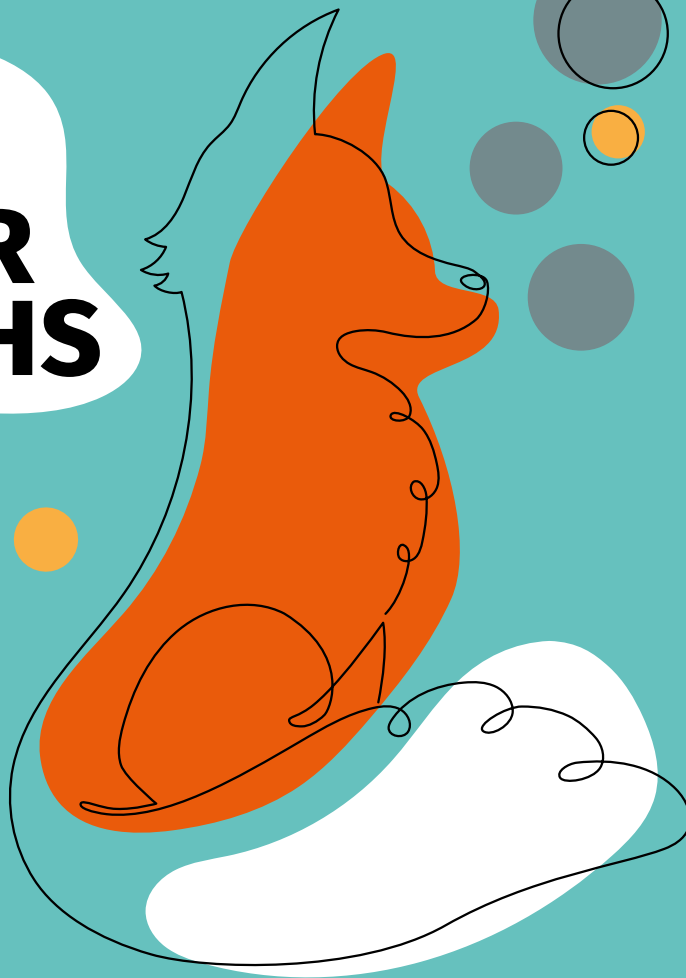


# DER SPAR FUCHS



## Rechtliches & Administration

### Tipps und Tricks fürs kleine Budget

Steuererklärung, Verträge, Rechnungen: Es kann kompliziert sein, alle Dokumente zu verstehen und auszufüllen. Deshalb gibt es verschiedene Angebote für Unterstützung bei rechtlichen und administrativen Fragen.



**Stadt Biel**  
**Ville de Bienne**

Soziales  
Affaires sociales

Name	Kurzbeschreibung	Kontakt
<b>Centre social protestant Berne-Jura</b>	Beratungen im Bereich Soziales, Recht und Familie (nur F).  Montag–Freitag 8.00–12.00 Uhr und 13.00–17.00 Uhr (freitags bis 16.30 Uhr)	CSP Berne-Jura Chemin du Long-Champ 135, 2503 Biel 032 493 32 21 info@csp-beju.ch www.csp.ch/berne-jura
<b>Benevol</b>	Angebot von vielen verschiedenen Dienstleistungen: zum Beispiel ein Schreibservice, der hilft, Alltagshindernisse beim Lesen oder Schreiben zu überwinden.	Benevol Bahnhofstrasse 30 2502 Biel 032 322 36 16 info@benevol-bielbienne.ch www.benevol.ch/de/ biel-und-umgebung/ benevol-biel.html
<b>Berner Rechtsberatungsstelle für Menschen in Not</b>	Beratungsstelle, die von Armut betroffene Menschen sowie Asylsuchende unabhängig, kostenlos und kompetent juristisch berät oder vertritt. Dies vor allem in den Bereichen Asylrecht, Sozialhilferecht und ethnisch-kultureller Diskriminierungsschutz.	Berner Rechtsberatungsstelle für Menschen in Not Eigerplatz 5 3007 Bern 031 385 18 20 info@rechtsberatungsstelle.ch www.rechtsberatungsstelle.ch
<b>Fachstelle Sozialarbeit der Katholischen Kirche Biel</b>	Sozial- und Beratungsdienst der römisch-katholischen Kirchgemeinde Biel und Umgebung in vier Sprachen.	Katholische Kirche Biel Fachstelle Sozialarbeit Alfred-Aebi-Strasse 86 2503 Biel 032 329 50 85 www.kathbern.ch
<b>Reformierte Kirchgemeinde Biel</b>	Beratung und Seelsorge der reformierten Kirchgemeinde Biel. Für Fragen zum persönlichen Alltag, zu Partnerschaft und Kindern, Arbeit und Geld oder zum Umgang mit Behörden, Institutionen und Sozialversicherungen.	Reformierte Kirchgemeinde Biel, Beratung und Seelsorge Mettstrasse 154 2504 Biel 032 322 86 22 beratung.seelsorge@ ref-bielbienne.ch www.ref-biel.ch