

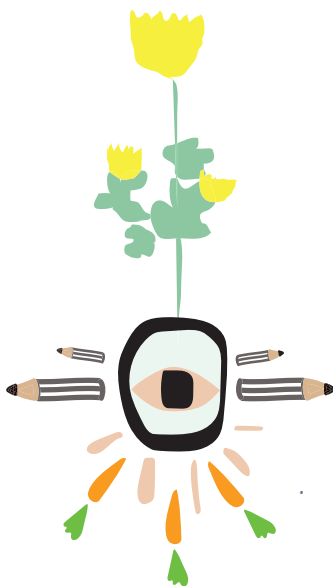
ANMELDUNG **INSCRIPTION**

Die Einschreibung findet von Mai bis Juni in der Tagesschule statt.
Nach dem Schuljahresanfang ist eine Einschreibung möglich, jedoch ohne Platzgarantie.

Weitere Informationen zu den Tagesschulen finden Sie auf der Webseite:
→ biel-bienne.ch/tagesschulen

L'inscription se fait en mai ou en juin auprès de l'école à journée continue.
Après le début de l'année scolaire, l'inscription est possible, mais sans garantie de place.

Vous trouverez plus d'informations concernant les écoles à journée continue sur le site Internet:
→ biel-bienne.ch/ejc



KONTAKT **CONTACT**

Schule & Sport
Dienststelle Kinderbetreuung
und Schulsozialarbeit
Zentralstrasse 60, 11. Stock
2501 Biel/Bienne

T: 032 326 14 29
tagesschulen@biel-bienne.ch

Écoles & Sport
Service de l'accueil extrafamilial
et du travail social scolaire
Rue Centrale 60, 11^e étage
2501 Bienne

T: 032 326 14 29
ejc@biel-bienne.ch

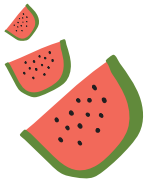


Schule & Sport
Écoles & Sport

Informationen zu
den Bieler Tagesschulen

*Informations sur
les écoles à journée
continue de Bienne*

Biel
Bienne



TAGESSCHULE ÉCOLES À JOURNÉE CONTINUE

Die Tagesschulen der Stadt Biel bieten für Kindergartenkinder sowie Schülerinnen und Schüler ein freiwilliges Betreuungsangebot ausserhalb des Schulunterrichts an.

Ihr Kind:

- ernährt sich ausgewogen und gesund
- beteiligt sich an anregenden und vielfältigen Freizeitaktivitäten
- erledigt seine Hausaufgaben begleitet und unterstützt
- wird in seiner sozialen und individuellen Entwicklung gefördert und betreut

Les écoles à journée continue de la Ville de Bienne offrent aux enfants fréquentant l'école infantine et aux élèves un encadrement facultatif en dehors des heures d'école.

Votre enfant:

- se nourrit de manière saine et équilibrée
- participe à des activités de loisirs stimulantes et variées
- fait ses devoirs en étant accompagné et soutenu
- est encadré et encouragé dans son développement social et personnel



ANGEBOT OFFRE



In den Tagesschulen der Stadt Biel stehen sieben Betreuungsmodule zur Auswahl:

Morgen 1	06:45 – 07:15
Morgen 2	07:15 – 08:15
Mittag mit Mittagessen	11:45 – 13:45
Nachmittag 1	13:45 – 15:30
Nachmittag 2	15:30 – 16:30
Nachmittag 3	16:30 – 17:30
Nachmittag 4	17:30 – 18:15

Für die Betreuung während den Schulferien bietet die Stadt Biel den Ferienpass an. Informationen und Anmeldungen auf der Webseite:

→ ferienpass.biel-bienne.ch

Dans les écoles à journée continue sept modules sont proposés à choix:

Matin 1	06:45 – 07:15
Matin 2	07:15 – 08:15
Midi avec repas	11:45 – 13:45
Après-midi 1	13:45 – 15:30
Après-midi 2	15:30 – 16:30
Après-midi 3	16:30 – 17:30
Après-midi 4	17:30 – 18:15

Pour un encadrement durant les vacances scolaires, la ville de Bienne propose le passeport vacances. Inscriptions et informations sur le site Internet:

→ passeportvacances.biel-bienne.ch

KOSTEN COÛTS

Der Elternbeitrag richtet sich nach dem massgebenden Jahreseinkommen und der Familiengrösse.

Die individuelle Berechnung ist auf der Webseite der Stadt Biel möglich:

→ biel-bienne.ch/tagesschulen

La contribution parentale est calculée sur la base du revenu annuel déterminant et de la taille de la famille.

Un calcul personnalisé est possible sur le site Internet de la Ville de Bienne:

→ biel-bienne.ch/ejc

