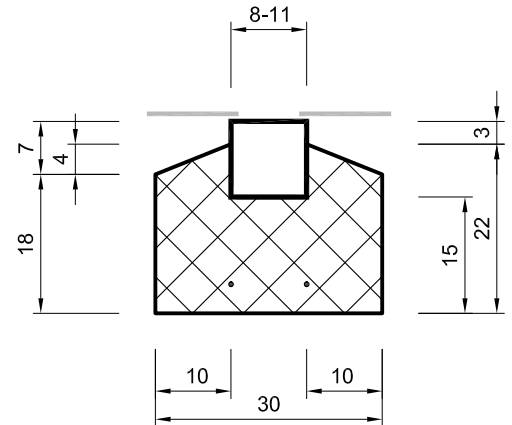




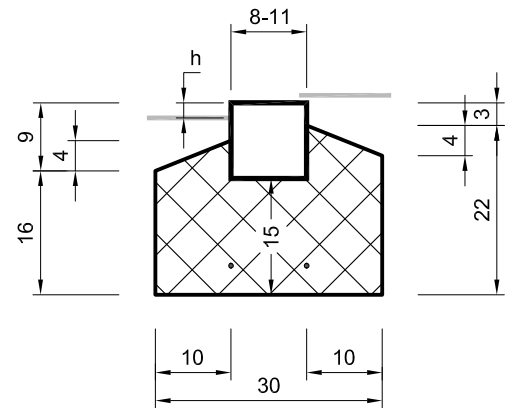
Pflasterstein 8/11, Ausführung einreihig ohne Anschlag

- gemäss SN 640 481a
- Splitt-oder Rundkornbeton 8/16 CEM 42.5 200kg/m³
w / z - Wert 0.37 Druckfestigkeit und Wasserdurchlässigkeit
nach Norm SN 640 480
- mit 2 Armierungseisen $\varnothing 10$ mm



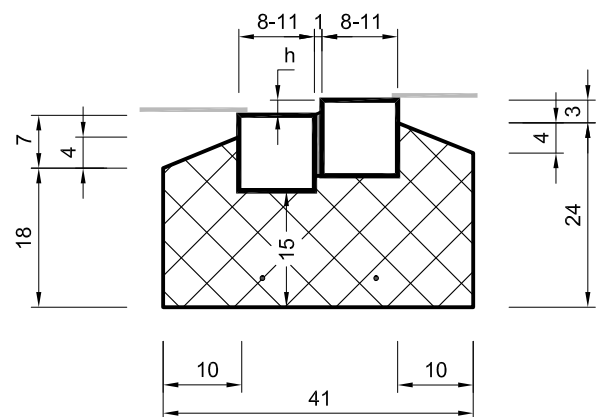
Pflasterstein 8/11, Ausführung einreihig mit Anschlag

- gemäss SN 640 481a
- Splitt-oder Rundkornbeton 8/16 CEM 42.5 200kg/m³
w / z - Wert 0.37 Druckfestigkeit und Wasserdurchlässigkeit nach Norm SN 640 480
- mit 2 Armierungseisen $\varnothing 10$ mm
- Anschlaghöhe $h = 3$ cm



Pflasterstein 8/11, Ausführung zweireihig mit Anschlag

- gemäss SN 640 481a
- (Variante: Versetzen in Mörtel)
- Splitt-oder Rundkornbeton 8/16 CEM 42.5 200kg/m³
w / z - Wert 0.37 Druckfestigkeit und Wasserdurchlässigkeit nach Norm SN 640 480
- mit 2 Armierungseisen $\varnothing 10$ mm
- Anschlaghöhe $h = 3$ cm



1 Strassenbau

1.1	Randabschlüsse aus Naturstein	Masstab 1:10
1.1.3	Pflasterstein 8/11	Erstellt: Juli 2017